

前雨刮器

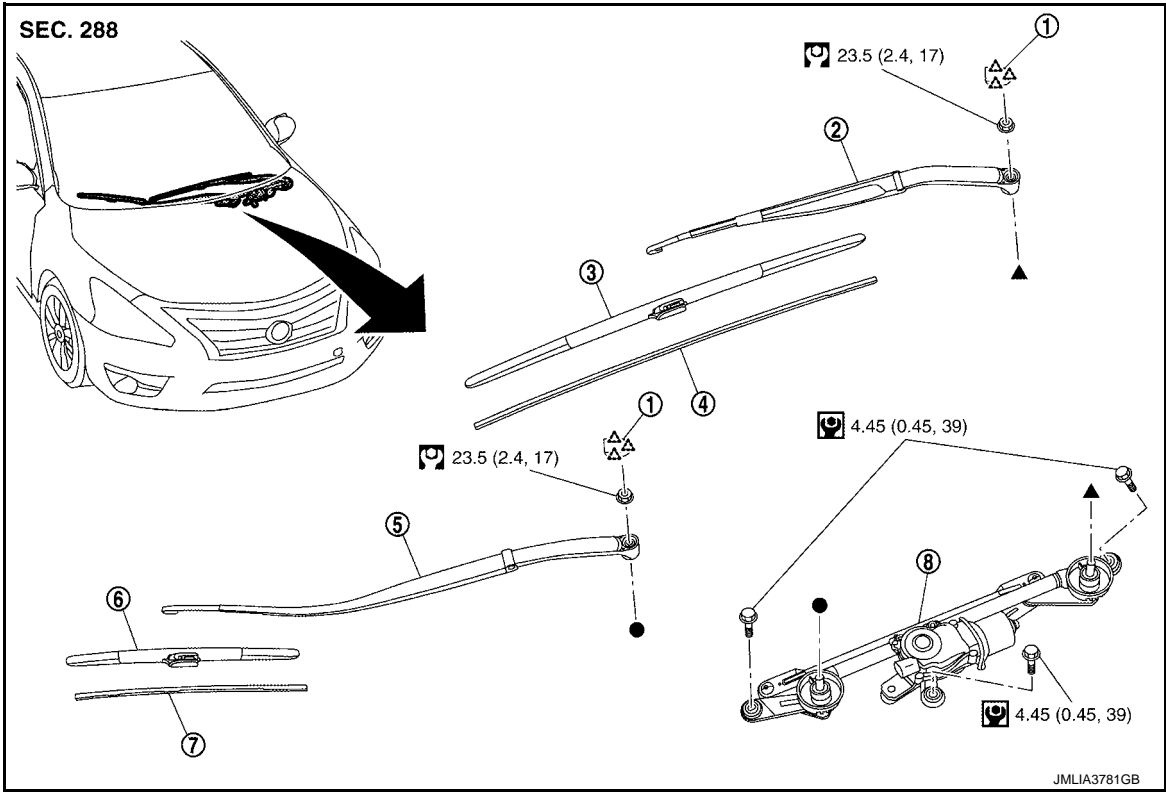
< 拆卸和安装 >

拆卸和安装

前雨刮器

分解图

INFOID:000000009162386



- ① 雨刮臂盖  
② 左雨刮臂  
③ 左雨刮片  
④ 左雨刮器胶条  
⑤ 右雨刮臂  
⑥ 右雨刮片  
⑦ 右雨刮器胶条  
⑧ 雨刮器驱动总成

△ : 棘爪

⊙ : N·m (kg-m, in-lb)

⊙ : N·m (kg-m, ft-lb)

●, ▲: 指示该部分与真实车辆上的带相同标志的点相连接。

WW

## 前雨刮器

### < 拆卸和安装 >

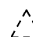
#### 雨刮器臂

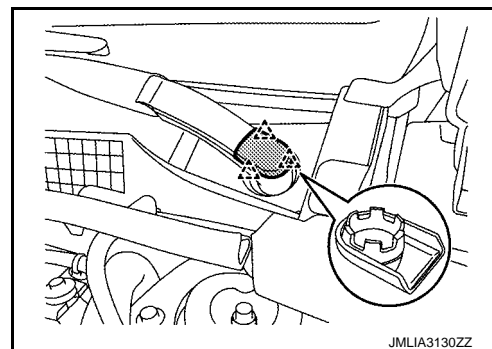
#### 雨刮臂：拆卸和安装

INFOID:000000009162387

##### 拆卸

1. 操作前雨刮器，使其移动到自动停止位置。
2. 完全打开发动机罩总成。
3. 从雨刮臂（左侧和右侧）拆下雨刮臂盖。

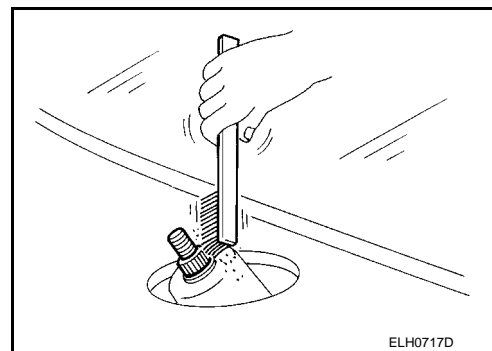
 : 棘爪



4. 拆下雨刮臂装配螺母。
5. 抬起雨刮臂（左侧和右侧），然后将其从车辆上拆下。

##### 安装

1. 如图所示清洁雨刮臂支座，以免螺母松动。



2. 操作雨刮器电机，使雨刮器移动到自动停止位置。
3. 将雨刮臂安装到雨刮器驱动总成上。
4. 调节雨刮片的位置。请参见 [WW-77, "雨刮臂：调整"](#)。
5. 拧紧装配螺母安装雨刮臂。有关规定扭矩，请参见 [WW-75, "分解图"](#)。
6. 操作前雨刮器，使其移动到自动停止位置。  
**注意：**  
操作雨刮器前，注入清洗液以免雨刮器操作时损坏挡风玻璃。
7. 检查雨刮片是否停在规定的规定位置。请参见 [WW-77, "雨刮臂：调整"](#)。
8. 安装雨刮臂盖。

# 前雨刮器

## < 拆卸和安装 >

### 雨刮臂：调整

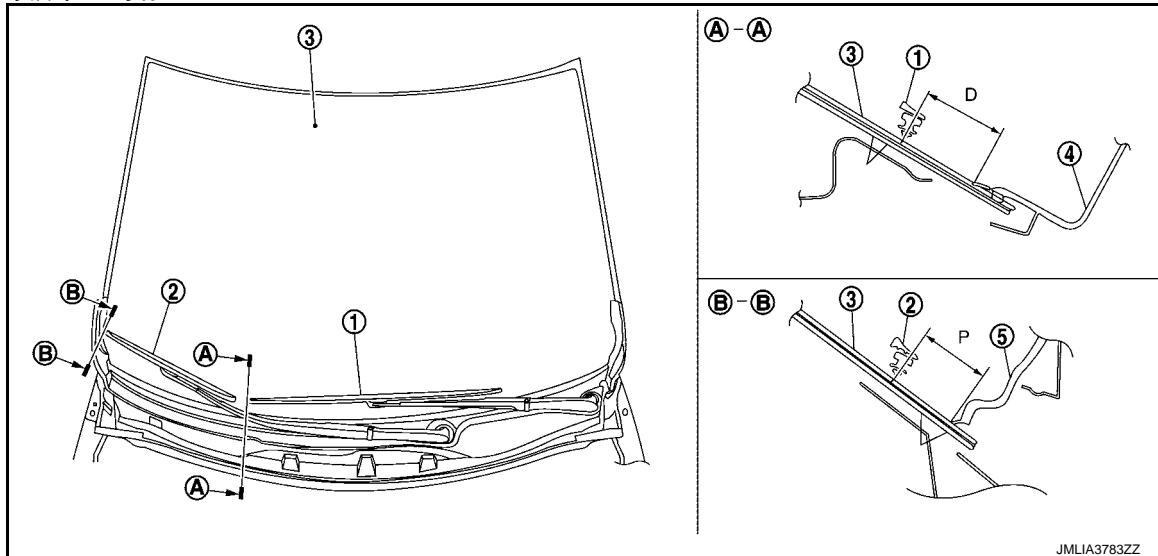
INFOID:000000009162388

#### 雨刮片位置调整

前围上盖板端 / 前翼子板护板和雨刮片顶部中心线之间的间隙。

注：

与右侧驾驶车型对称。



- ① 左雨刮片
- ② 右雨刮片
- ③ 挡风玻璃总成
- ④ 前围上盖板盖
- ⑤ 前翼子板盖

标准间隙

**D : 35.0 ± 7.5 mm (1.378 ± 0.295 in)**

**P : 44.0 ± 7.5 mm (1.732 ± 0.295 in)**

### 雨刮片

### 雨刮片：拆卸和安装

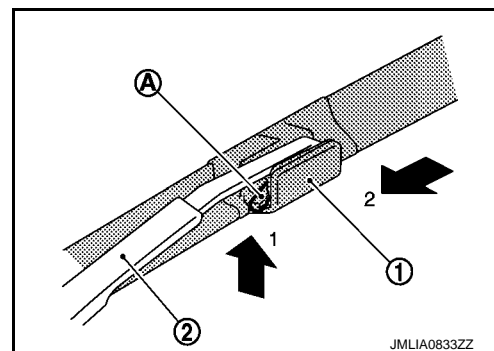
INFOID:000000009162389

#### 拆卸

1. 开始维修位置功能。请参见 [WW-13, "前雨刮器和清洗器系统 \(不带雨量传感器\): 系统说明"](#)。启动雨刮臂至允许回锁的状态。
2. 抬起雨刮臂，然后在按图示数字顺序 1→2 滑动雨刮片时上推雨刮片 ① 的杆 A，以将其从雨刮臂 ② 上拆下。

**注意：**

用抹布缠绕雨刮臂，确保刮片不会损坏挡风玻璃。



#### 安装

注意以下事项，并按照与拆卸相反的顺序安装。结束维修位置功能。

**注意：**

结束维修位置功能前，务必将雨刮臂恢复到开始维修位置功能前的位置设置。如果在未恢复雨刮器的位置情况下结束，雨刮臂可能会与发动机罩接触，从而导致零件损坏。

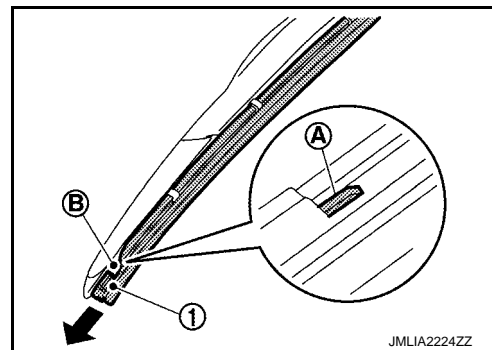
### 雨刮器胶条

#### 雨刮器胶条：拆卸和安装

INFOID:000000009162390

#### 拆卸

1. 从雨刮臂上拆下雨刮片。请参见 [WW-77, "雨刮片：拆卸和安装"](#)。
2. 从前雨刮器胶条①的部位A处分开雨刮片部位B，并沿图中箭头所示方向拆下雨刮器胶条。

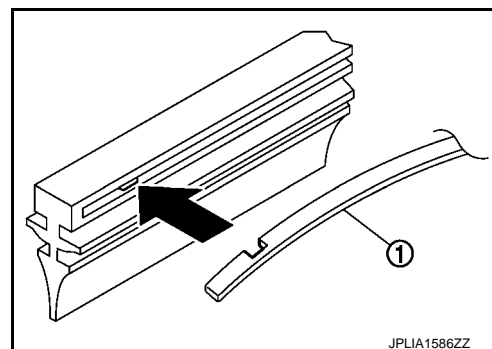


#### 安装

1. 按照与拆卸相反的顺序安装。
2. 在更换雨刮器胶条后，检查下列项目。
  - 雨刮器胶条没有任何扭曲。
  - 雨刮器胶条与雨刮片上的凸耳完全吻合。
  - 雨刮器胶条从正确的方向插入。

#### 注：

- 拆下雨刮器椎骨时
- 按照相同的弯曲方向将椎骨①插入雨刮片中。
- 如果椎骨有槽口，将其卡在雨刮器胶条内侧的突起部位。



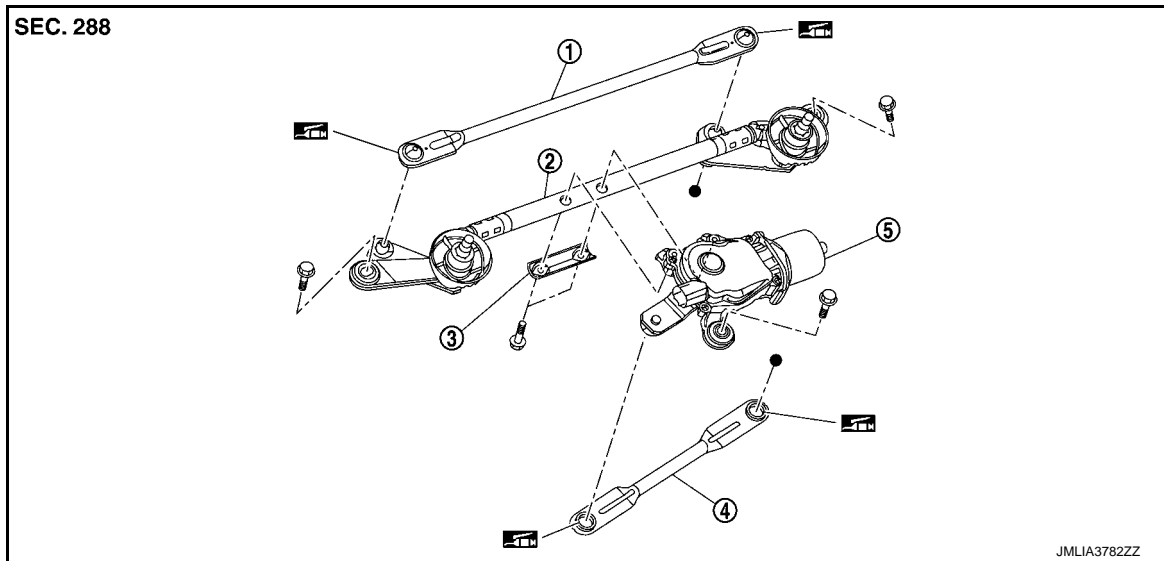
# 前雨刮器

< 拆卸和安装 >

## 雨刮器驱动总成

### 雨刮器驱动总成：拆卸和安装

INFOID:000000009162391



① 雨刮器连杆 2

② 雨刮器架

③ 雨刮器电机总成支架

④ 雨刮器连杆 1

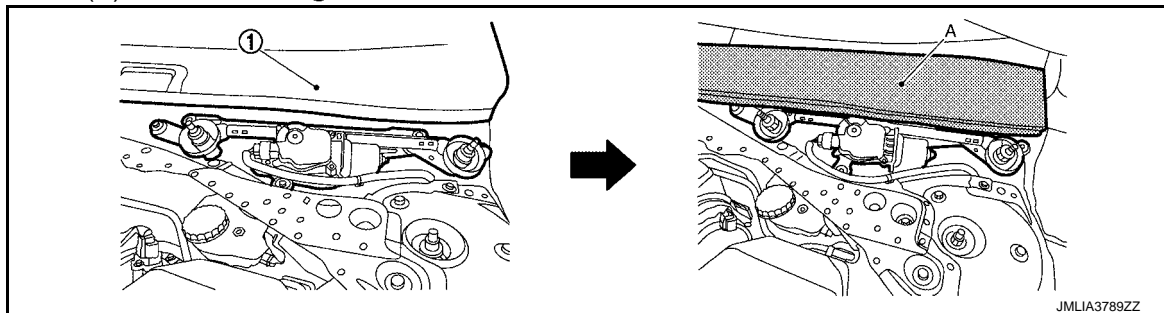
⑤ 雨刮器电机总成

: 多功能润滑脂或同等产品

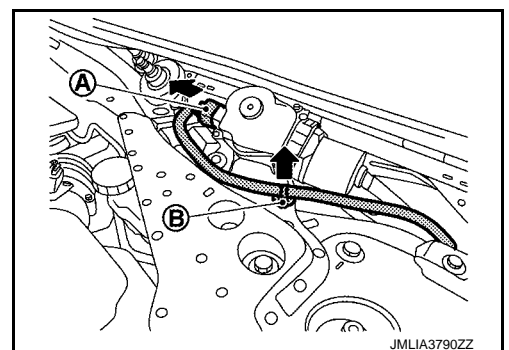
●: 指示的部分与真实车辆上的标志点一样。

#### 拆卸

1. 拆下雨刮臂 (左侧和右侧)。请参见 [WW-76, "雨刮臂：拆卸和安装"](#)。
2. 拆卸前围上盖板盖。请参见 [EXT-29, "拆卸和安装"](#)。
3. 用聚氨酯 (A) 盖住挡风玻璃 ① 的下端。



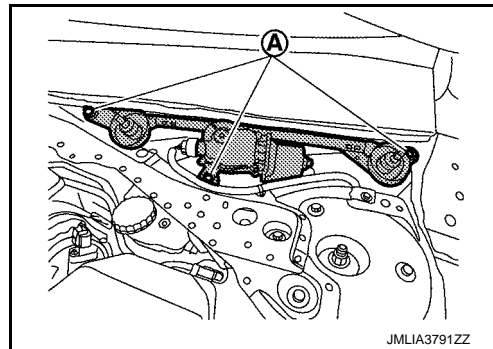
4. 断开雨刮器电机线束接头 (A)，然后拆下线束接头固定卡子 (B)。



## 前雨刮器

### < 拆卸和安装 >

5. 从雨刮器驱动总成上拆下雨刮器驱动总成装配螺栓 ①。



6. 从车上拆下雨刮器驱动总成。

#### 安装

按照与拆卸相反的顺序安装。

### 雨刮器驱动总成：分解和组装

INFOID:000000009162392

#### 分解

1. 从雨刮器驱动总成上拆下雨刮器连杆 1 和 2。

#### 注意：

拆下雨刮器连杆时，不要弯曲连杆或损坏球节的塑料部分。

2. 拆下雨刮器电机总成装配螺栓，然后从雨刮器框架上拆下雨刮器电机总成和雨刮器电机总成支架。

#### 总成

1. 连接雨刮器电机线束接头。
2. 操作雨刮器，使其移动到自动停止位置。
3. 断开雨刮器电机接头。
4. 将雨刮器电机总成和雨刮器电机总成支架安装到雨刮器框架上。
5. 将雨刮器连杆 1 安装到雨刮器电机总成和雨刮器架上。
6. 将雨刮器连杆 2 安装到雨刮器架上。

#### 注意：

- 切勿使雨刮器电机掉落到地上，并避免与其它部件接触。
- 注意雨刮器电机和雨刮器连杆接头（保持架）的润滑情况。如有必要，涂抹多功能润滑脂或同等产品。

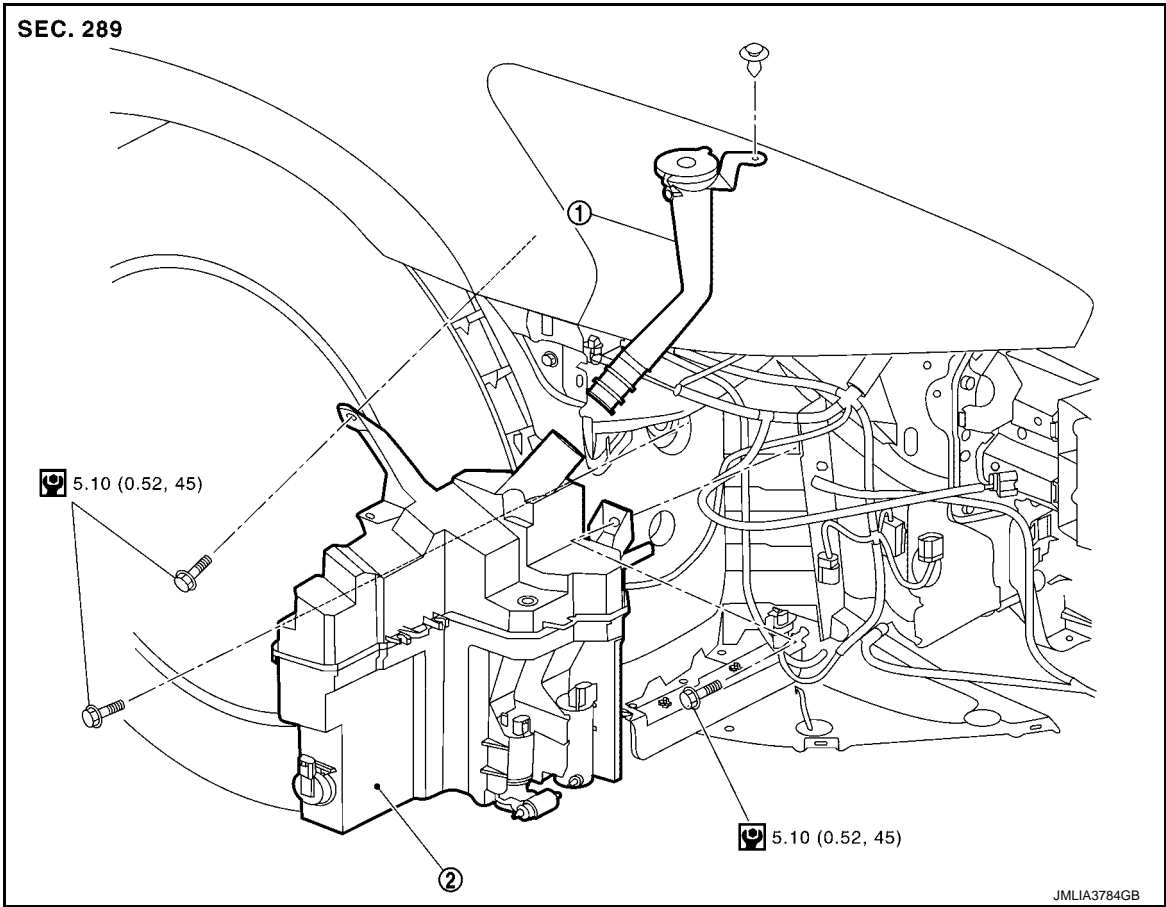
清洗器罐

< 拆卸和安装 >

清洗器罐

分解图

INFOID:000000009162393



① 清洗器罐入口

② 清洗器罐

🔧 : N·m (kg-m, in-lb)

拆卸和安装

INFOID:000000009162394

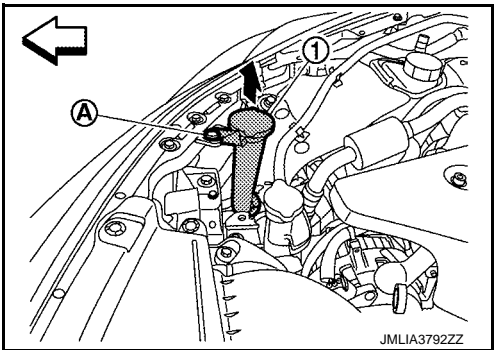
拆卸

注:

拆卸时在前清洗器管或后视摄像头清洗器管上做一标记, 以识别安装位置 (带 LDW/BSW)。

1. 完全打开发动机罩总成。
2. 从清洗器罐入口中拔出清洗器罐入口盖 ①。
3. 拆下清洗器罐入口固定卡子A。
4. 从清洗器罐中拉出清洗器罐入口。

← : 车头方向

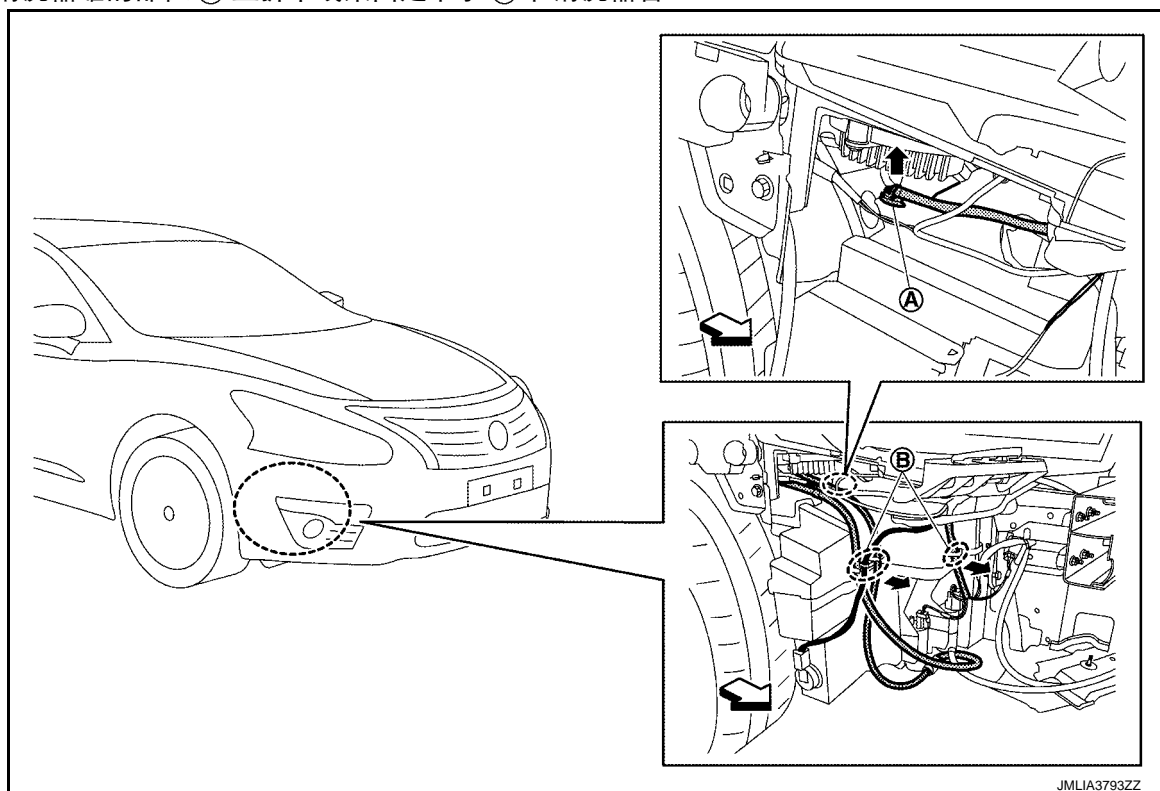


5. 拆下前翼子板保护板 (右侧)。请参见 [EXT-31. "翼子板保护板: 拆卸和安装"](#)。

## 清洗器罐

### < 拆卸和安装 >

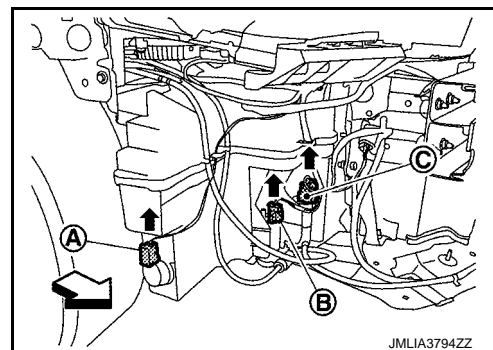
6. 从清洗器罐的部位 ⑥ 上拆下线束固定卡子 ① 和清洗器管。



↙ : 车头方向

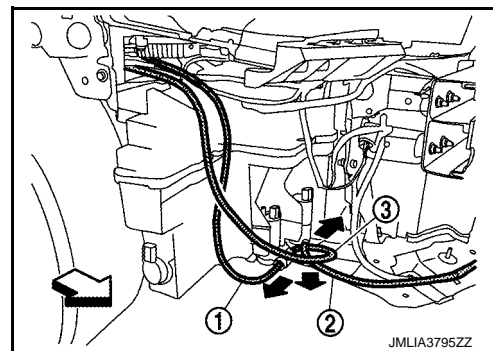
7. 断开清洗液液位开关线束接头 ①、清洗器泵线束接头 ② 和前大灯清洗器泵线束接头 ③ (如装备)。

↙ : 车头方向



8. 从清洗器泵上断开前清洗器管 ①、前大灯清洗器管 ② (如装备), 然后从前大灯清洗器泵 (如装备) 上断开后视摄像头清洗器管 ③。

↙ : 车头方向



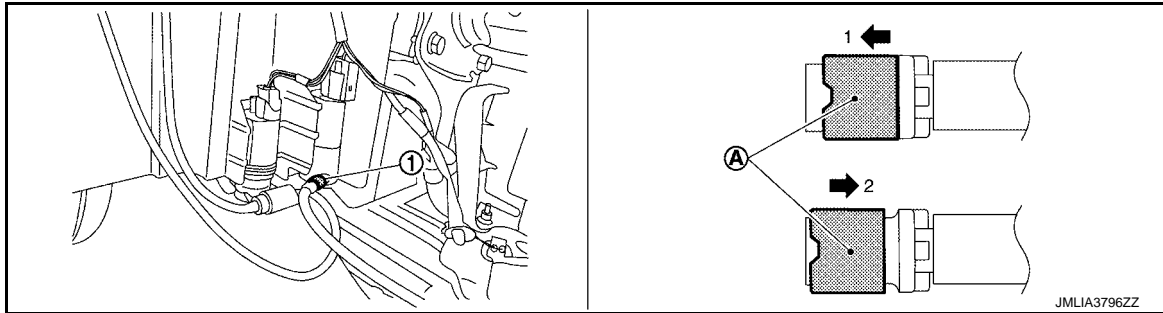
注:

- 朝箭头 (1) 的方向移动接头 ① 的部位 ① 进行解锁。

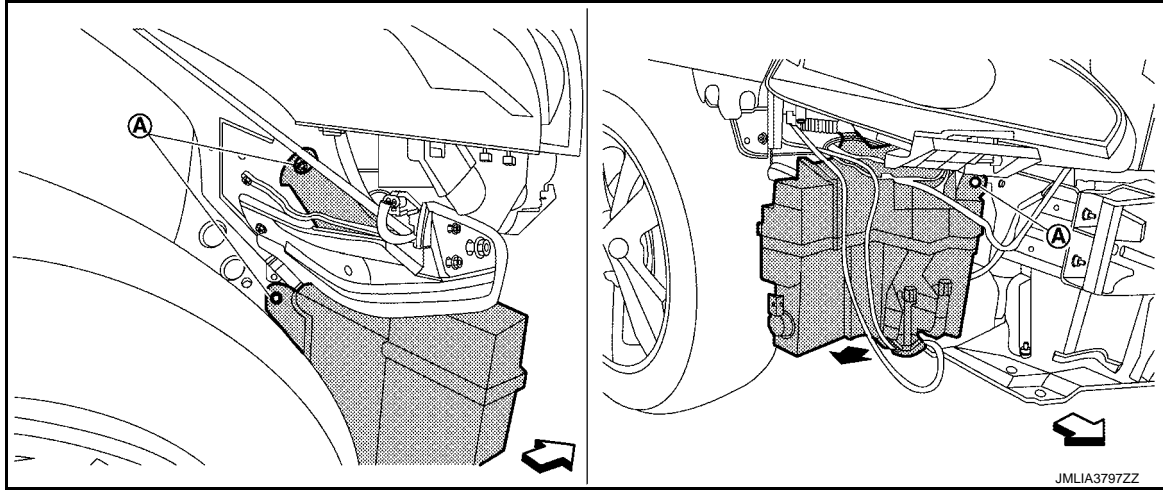
## 清洗器罐

### < 拆卸和安装 >

- 朝箭头 (2) 的方向移动接头 ① 的部位 (A) 进行锁止。



9. 拆下清洗器罐装配螺栓(A)，然后拆下清洗器罐。



⇐ : 车头方向

### 安装

注意以下事项，并按照与拆卸相反的顺序安装。

#### 注意：

- 将管安装至清洗器泵时，确保其前后安装位置正确 (带 LDW/BSW)。
- 安装后，加水至清洗器罐入口的顶部。检查是否无泄漏。

< 拆卸和安装 >

---

### 清洗液液位开关

#### 拆卸和安装

INFOID:000000009316317

清洗液液位开关必须和清洗器罐作为一个总成更换。请参见 [WW-81." 拆卸和安装 "](#)。

清洗器泵

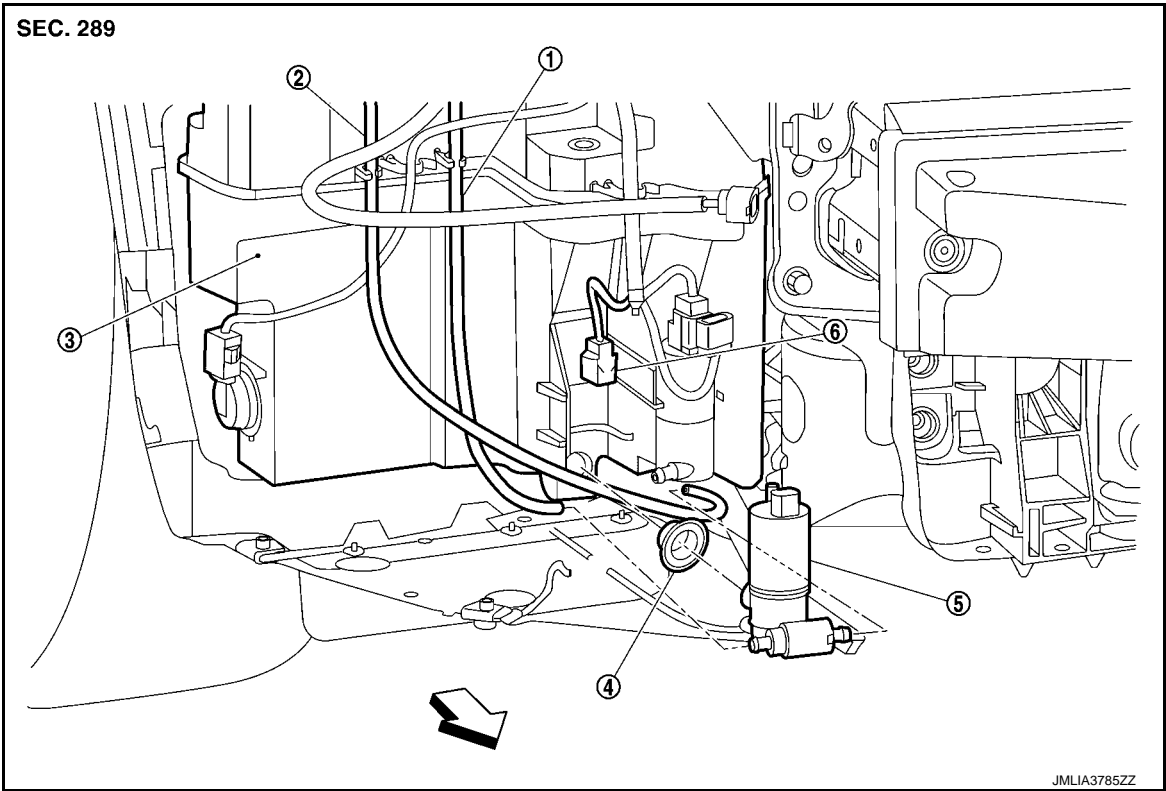
< 拆卸和安装 >

清洗器泵

分解图

INFOID:000000009162395

带 LDW/BSW

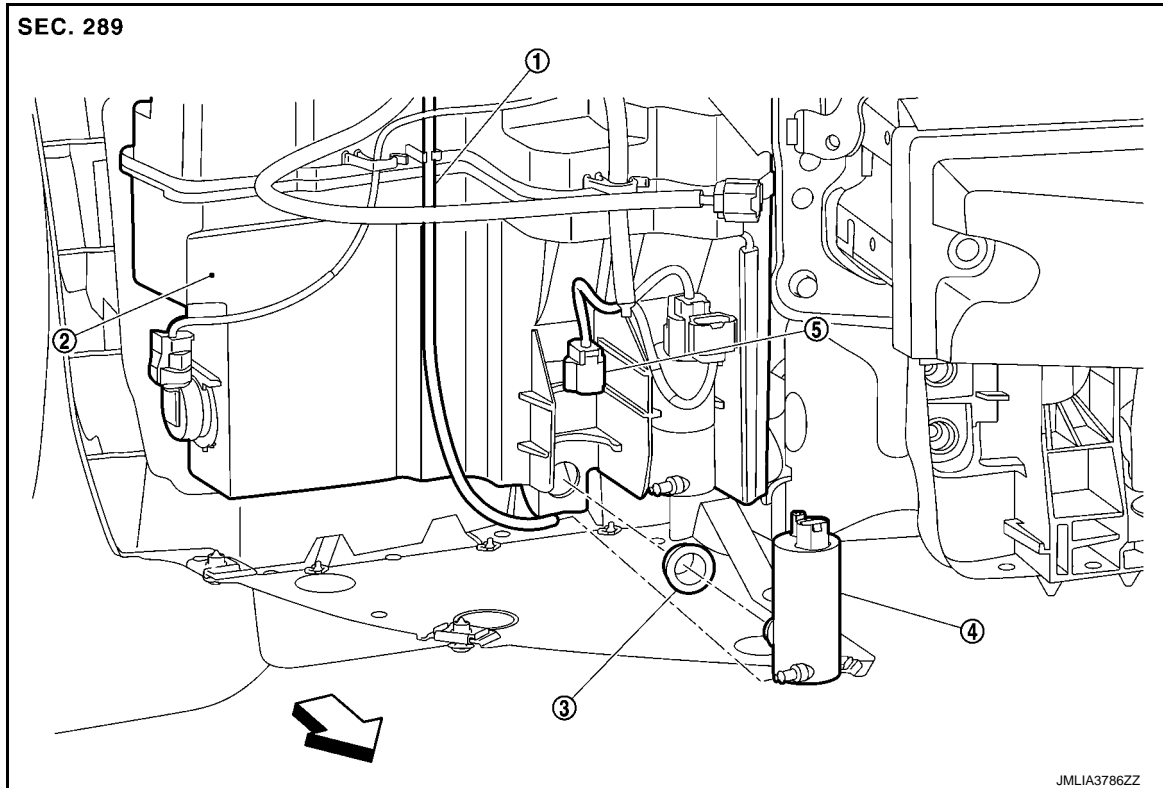


- ① 前清洗器管
  - ② 后视镜摄像头清洗器管
  - ③ 清洗器罐
  - ④ 衬垫
  - ⑤ 清洗器泵
  - ⑥ 清洗器泵线束接头
- ↙ : 车头方向

# 清洗器泵

## < 拆卸和安装 >

不带 LDW/BSW



- ① 前清洗器管
  - ② 清洗器罐
  - ③ 衬垫
  - ④ 清洗器泵
  - ⑤ 清洗器泵线束接头
- ↙ : 车头方向

## 拆卸和安装

INFOID:000000009162396

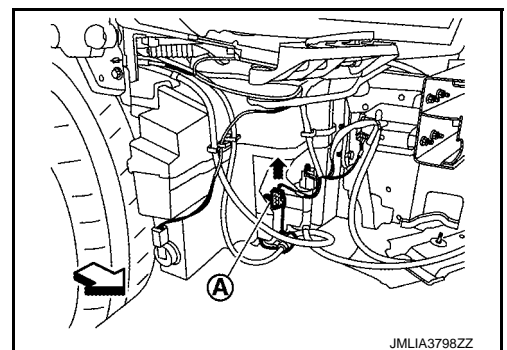
### 拆卸

#### 注：

拆卸时在前清洗器管或后视摄像头清洗器管上做一标记，以识别安装位置（带 LDW/BSW）。

1. 拆下前翼子板保护板（右侧）。请参见 [EXT-31." 翼子板保护板：拆卸和安装"](#)。
2. 断开前清洗器泵线束接头①。

↙ : 车头方向

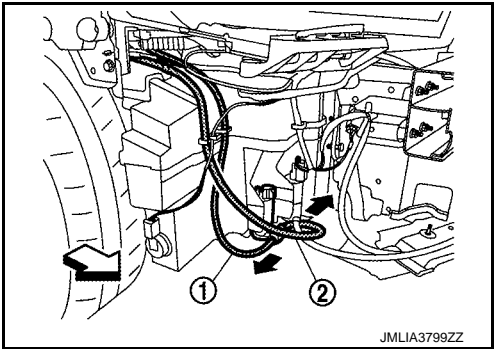


# 清洗器泵

## < 拆卸和安装 >

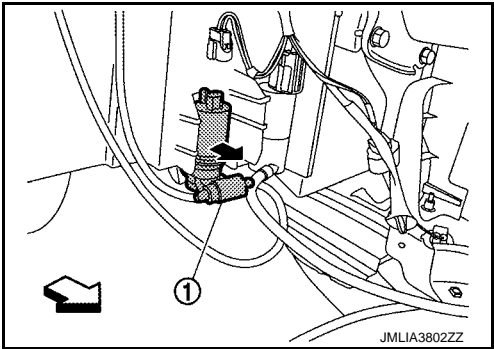
3. 从清洗器泵上断开前清洗器管 ① 和后视摄像头清洗器管 ② (如装备)。

⇐ : 车头方向



4. 从清洗器罐上拆下清洗器泵 ①。

⇐ : 车头方向



5. 从清洗器罐上拆下填料。

### 安装

注意以下事项，并按照与拆卸相反的顺序安装。

### 注意：

- 安装清洗器泵时，切勿扭曲衬垫。
- 将管安装至清洗器泵时，确保其前后安装位置正确 (带 LDW/BSW)。
- 安装后检查是否无泄漏现象，如受损，则应更换填料。

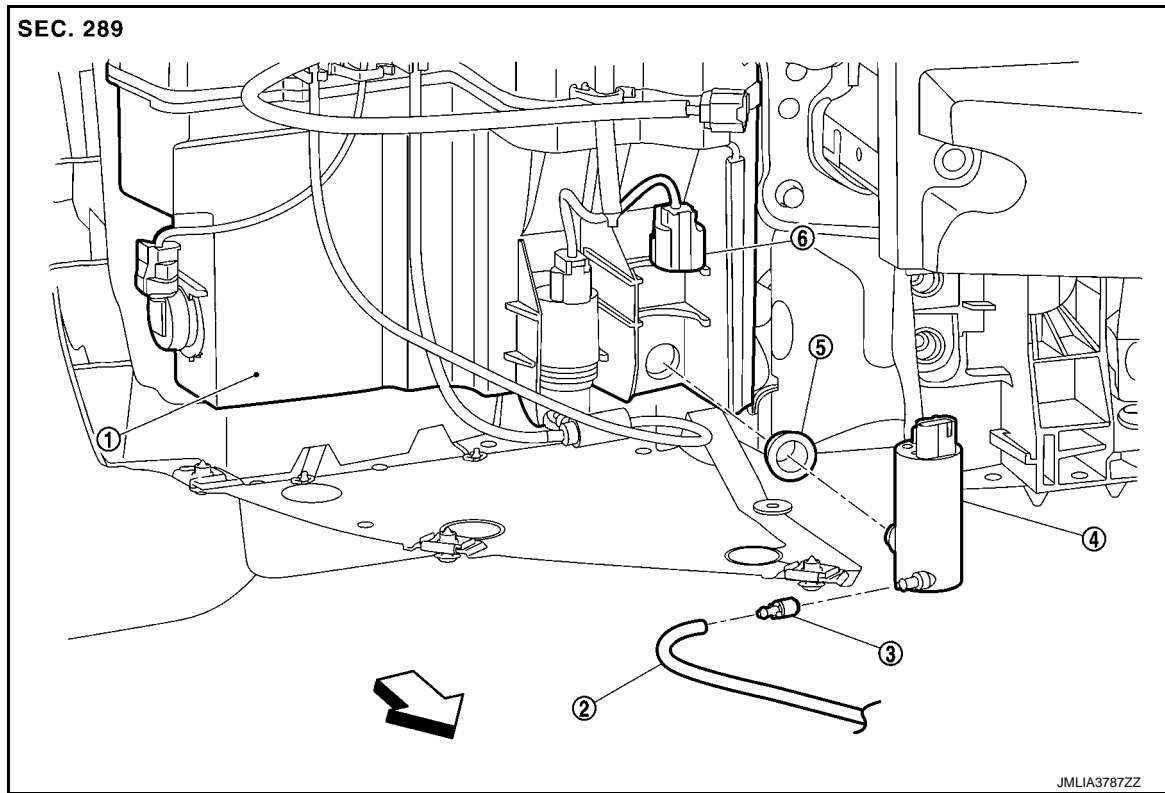
# 前大灯清洗器泵

< 拆卸和安装 >

## 前大灯清洗器泵

### 分解图

INFOID:000000009162397



① 清洗器罐

② 前大灯清洗器管  
(清洗器罐侧)

③ 前大灯清洗器管接头  
(清洗器罐侧)

④ 前大灯清洗器泵

⑤ 衬垫

⑥ 前大灯清洗器泵线束  
接头

⇐ : 车头方向

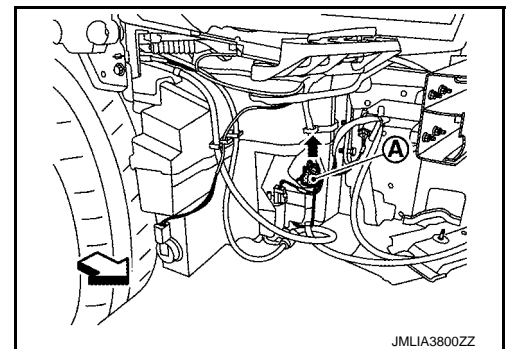
## 拆卸和安装

INFOID:000000009162398

### 拆卸

1. 拆下前翼子板保护板 (右侧)。请参见 [EXT-31. "翼子板保护板: 拆卸和安装"](#)。
2. 断开前大灯清洗器泵线束接头(A)。

⇐ : 车头方向

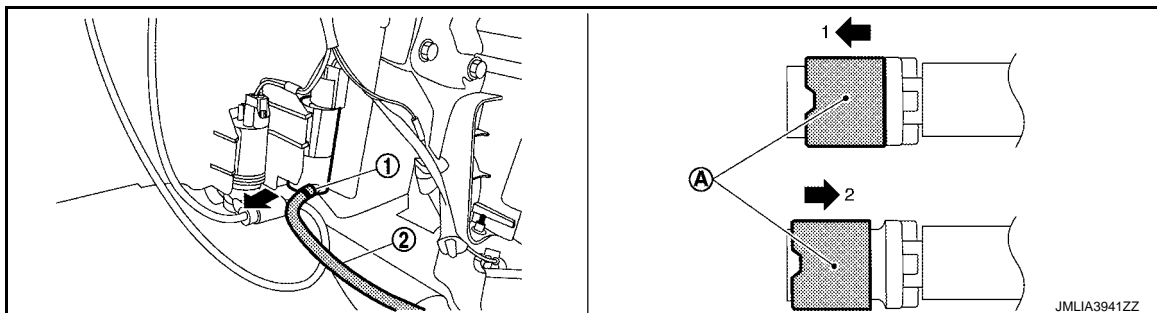


3. 断开前大灯清洗器管接头 (清洗器罐侧) ①, 然后从前大灯清洗器泵上拆下前大灯清洗器管 (清洗器罐侧) ②。  
注:  
• 朝箭头 (1) 的方向移动接头 ① 的部位 (A) 进行解锁。

## 前大灯清洗器泵

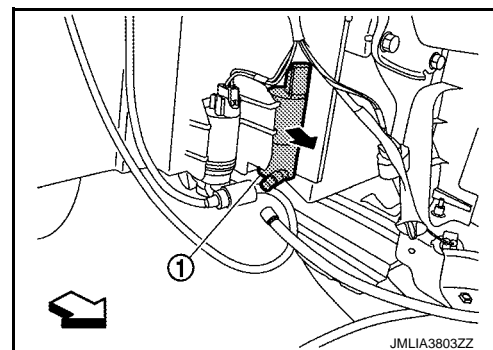
### < 拆卸和安装 >

- 朝箭头 (2) 的方向移动接头 ① 的部位 (A) 进行锁止。



4. 从清洗器罐上拆下前大灯清洗器泵 ①。

↔ : 车头方向



5. 从清洗器罐上拆下填料。

#### 安装

注意以下事项，并按照与拆卸相反的顺序安装。

#### 注意：

- 安装后检查是否无泄漏现象，如受损，则应更换填料。
- 安装前大灯清洗器泵时，切勿扭曲衬垫。

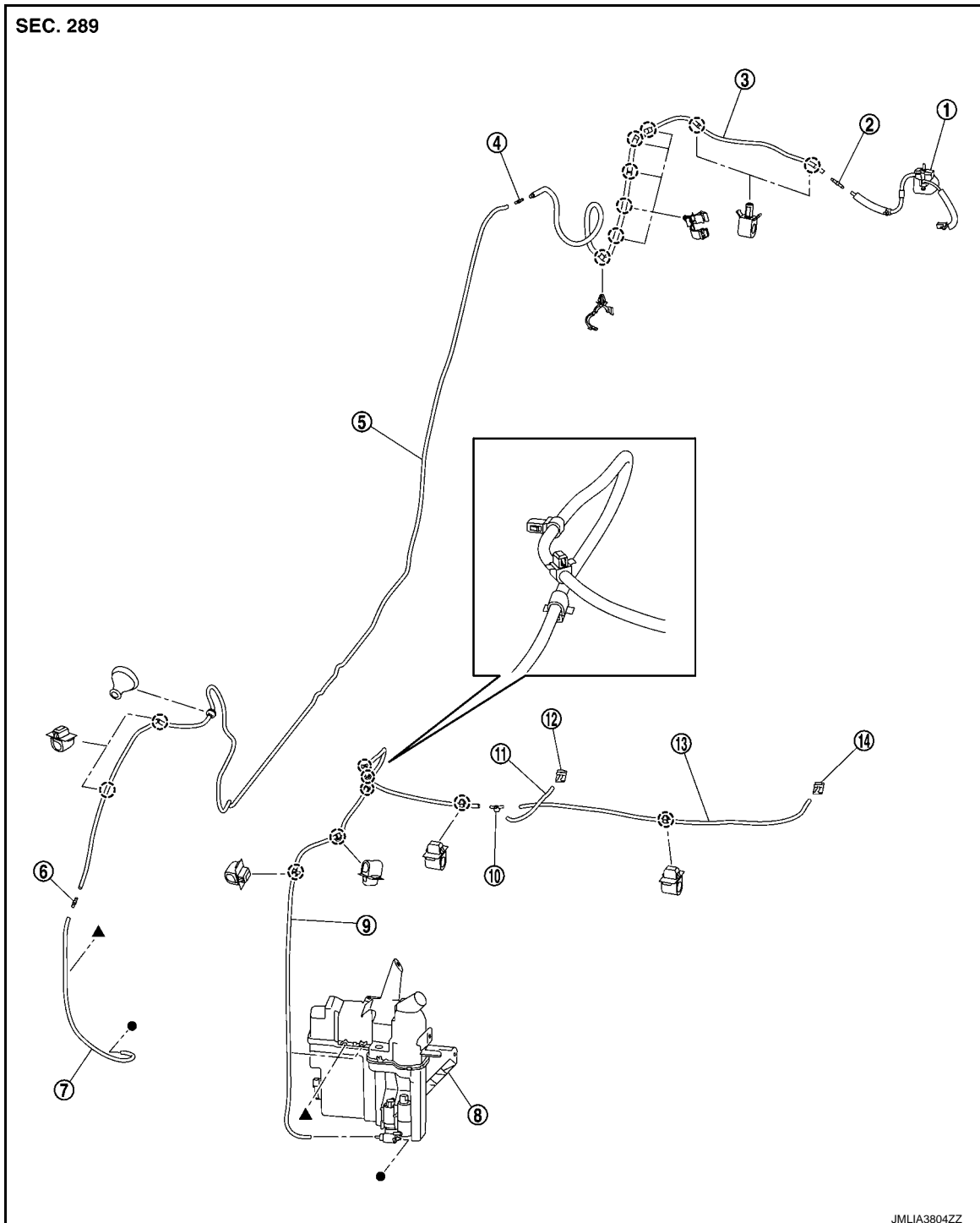
# 清洗器喷嘴和管

< 拆卸和安装 >

## 清洗器喷嘴和管

### 分解图

INFOID:000000009162399



JMLIA3804ZZ

- |                |                |                |
|----------------|----------------|----------------|
| ① 后视摄像头*       | ② 万向节*         | ③ 后视摄像头清洗器管 C* |
| ④ 万向节*         | ⑤ 后视摄像头清洗器管 B* | ⑥ 万向节*         |
| ⑦ 后视摄像头清洗器管 A* | ⑧ 清洗器罐         | ⑨ 前清洗器管 A      |
| ⑩ 单向阀          | ⑪ 右前清洗器管       | ⑫ 前清洗器喷嘴 (右)   |
| ⑬ 左前清洗器管       | ⑭ 前清洗器喷嘴 (左)   |                |

# 清洗器喷嘴和管

## < 拆卸和安装 >

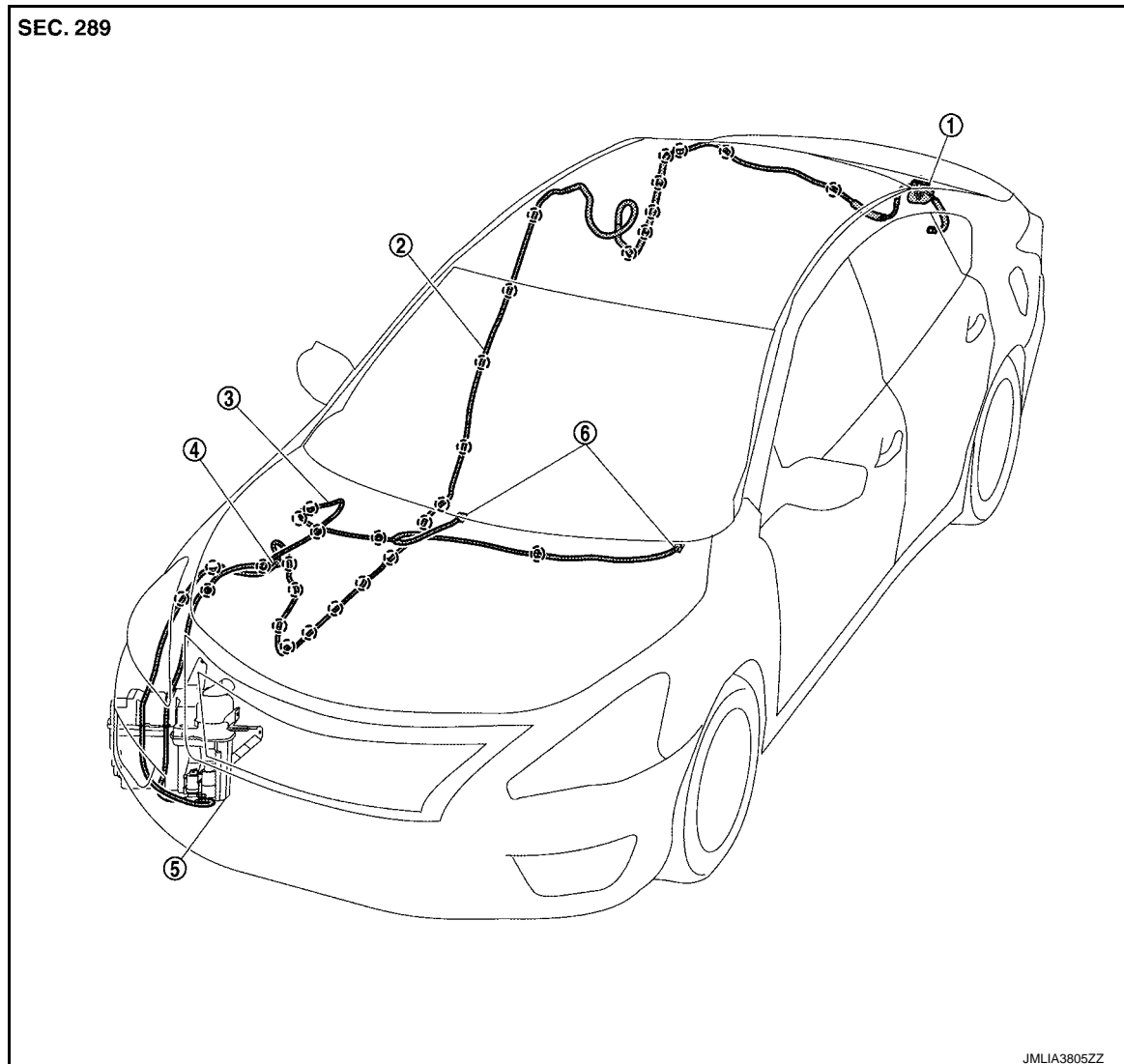
○ : 卡子

●, ▲: 指示该部分与真实车辆上的带相同标志的点相连接。

\*: 带 LDW/BSW。

## 液压布置

INFOID:000000009162400



① 后视摄像头

② 后视摄像头清洗器管

③ 前清洗器管

④ 索环

⑤ 清洗器罐

⑥ 前清洗器喷嘴

○ : 卡子

## < 拆卸和安装 >

### 清洗器喷嘴

#### 清洗器喷嘴：拆卸和安装

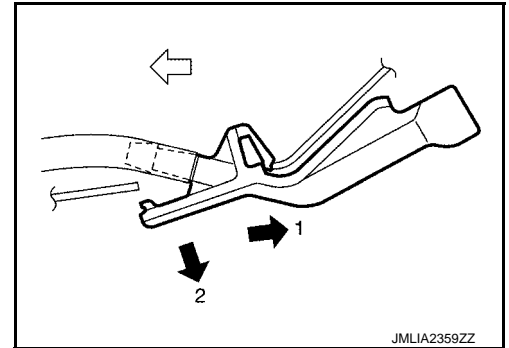
INFOID:000000009162401

##### 拆卸

###### 前清洗器喷嘴

1. 完全打开发动机罩总成。
2. 按图示数字顺序 1→2 拆下前清洗器喷嘴。

↖ : 车头方向



3. 从前清洗器管上断开前清洗器喷嘴。

##### 安装

###### 前清洗器喷嘴

注意以下事项，并按照与拆卸相反的顺序安装。

###### 注意：

- 左右的喷射位置不同，请检查左右喷嘴是否正确安装。
- 调节清洗器喷嘴喷射位置。请参见 [WW-92. "清洗器喷嘴：检查和调整"](#)。

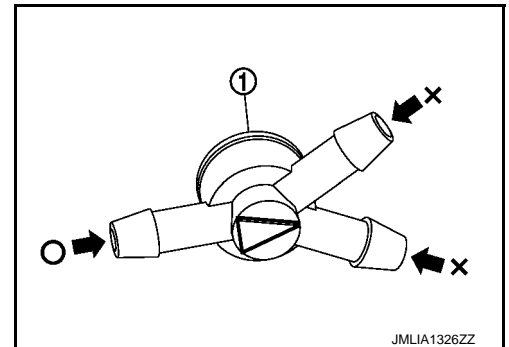
#### 清洗器喷嘴：检查和调整

INFOID:000000009162402

##### 检查

###### 前单向阀检查

顺向 [ 朝喷嘴方向① ] 吹气来检查空气能否通过软管，并逆向吸气来检查是否不能通过软管。



# 清洗器喷嘴和管

## < 拆卸和安装 >

### 调整

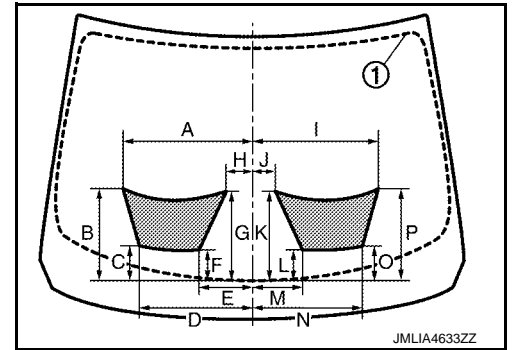
前清洗器喷嘴喷射位置调整

将喷射位置调整到如图所示吻合的位置。

#### • 泰国工厂

① : 黑色印刷框线

▨ : 喷射区域



单位 : mm

右侧								左侧							
A	B	C	D	E	F	G	H	I	J	K	L	M	N	O	P
435	306	108	380	178	93.1	296	84.7	432	81.9	296	93.2	175	337	108	306

单位 : in

右侧								左侧							
A	B	C	D	E	F	G	H	I	J	K	L	M	N	O	P
17.1	12.0	4.25	15.0	7.01	3.67	11.7	3.33	17.0	3.22	11.7	3.67	6.89	14.8	4.25	12.0

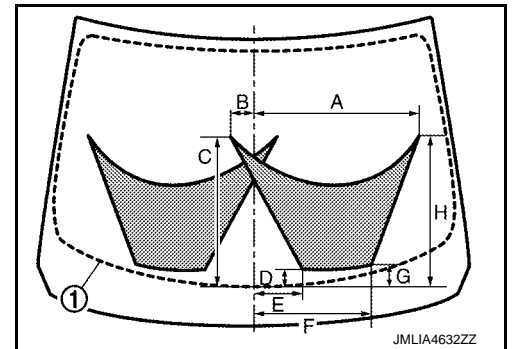
#### • 中国工厂

① : 黑色印刷框线

▨ : 喷射区域

注：

右侧喷射区与左侧对称。

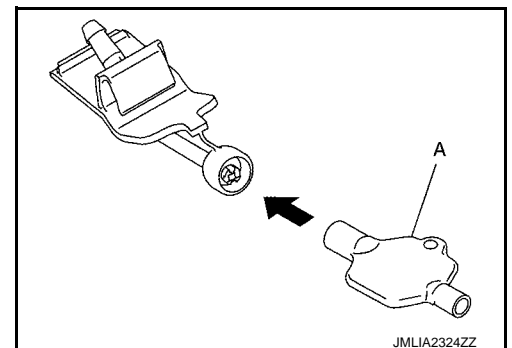


单位 : mm (in)

A	B	C	D	E	F	G	H
553 (21.8)	77.8 (3.06)	500 (19.7)	54.2 (2.13)	163 (6.42)	393 (15.5)	71.1 (2.80)	506 (19.9)

### 注意：

- 如果喷嘴角度超出规定的范围，则使用清洗器喷嘴调节器 (A) 调节喷嘴插件。
- 切勿使用针或小别针。



## < 拆卸和安装 >

### 清洗器管

#### 清洗器管：拆卸和安装

INFOID:000000009162403

#### 拆卸

##### 注：

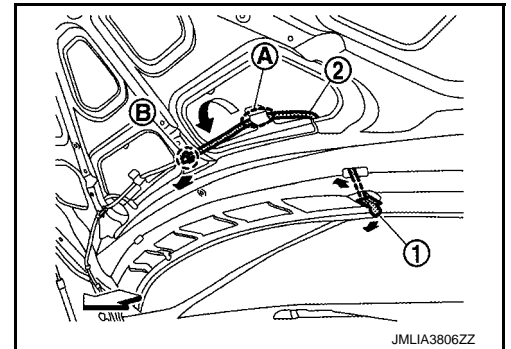
- 有关零件名称，请参见 [WW-90. "分解图"](#)。
- 根据清洗器管上做的标记，检查管的安装位置。

#### 前清洗器管

1. 完全打开发动机罩总成。
2. 拆下发动机罩隔垫。请参见 [DLK-161. "发动机罩隔垫：拆卸和安装"](#)。
3. 从左前清洗器喷嘴 ① 上断开左前清洗器管 ②，从发动机罩面板的部位 A 上拆下左前清洗器管 ②，然后分开左前清洗器管 ② 固定卡子 B。

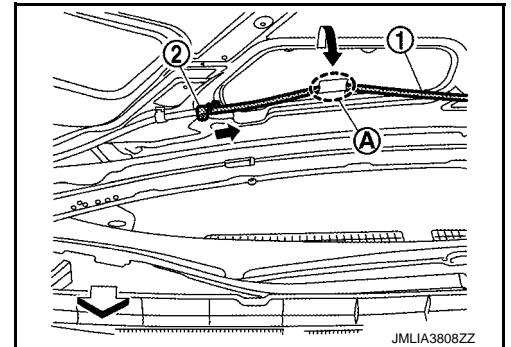
○ : 卡子

⇨ : 车头方向



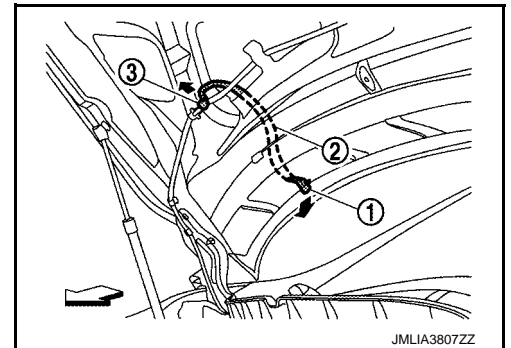
4. 从发动机罩面板的部位 A 上拆下左前清洗器管 ①，然后从单向阀 ② 上断开左前清洗器管 ①。

⇨ : 车头方向



5. 从右前清洗器喷嘴 ① 断开右前清洗器管 ②，然后从单向阀 ③ 上断开前清洗器管 ②。

⇨ : 车头方向

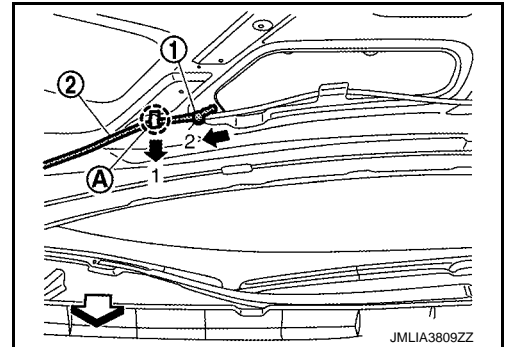


## 清洗器喷嘴和管

### < 拆卸和安装 >

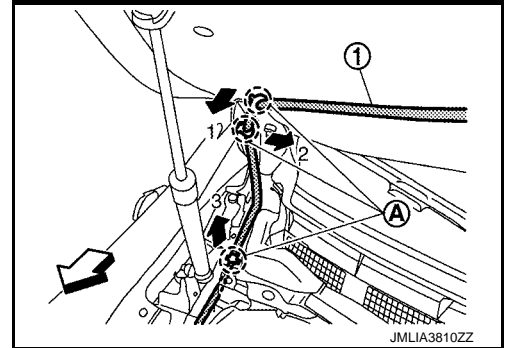
6. 分开前清洗器管 A ② 固定卡子 ①，然后按照数字顺序 1→2 从单向阀 ① 上断开前清洗器管 A ②。

○ : 卡子  
 ⇐ : 车头方向

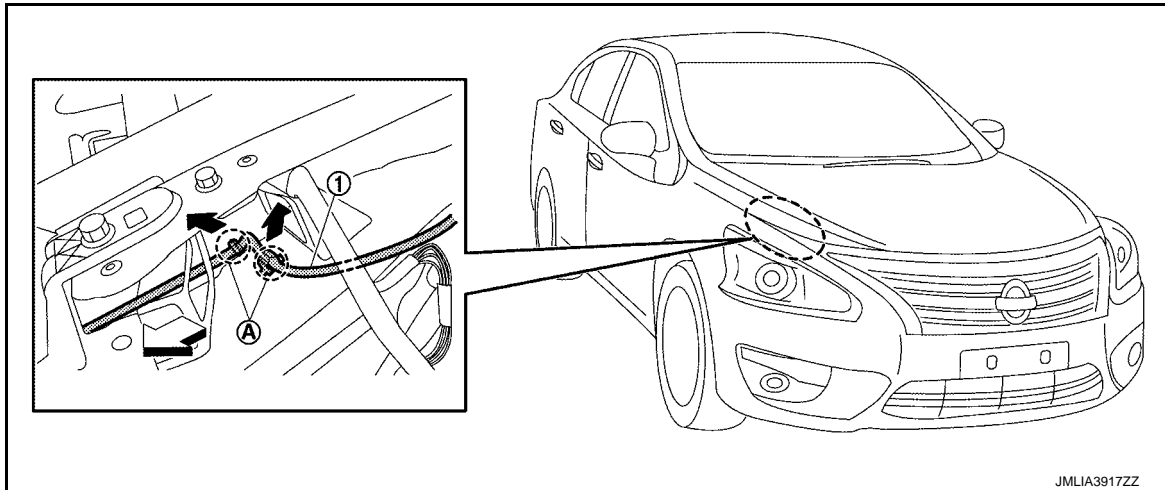


7. 按照数字顺序 1→3 分开前清洗器管 A ① 固定卡子 ①。

○ : 卡子  
 ⇐ : 车头方向



8. 分开前清洗器管 A ① 固定卡子 ①。



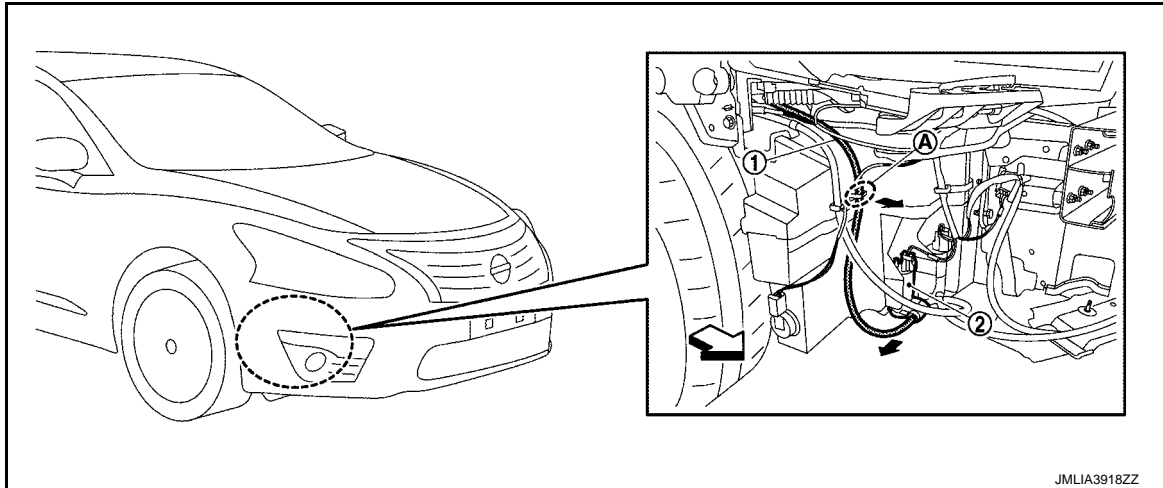
○ : 卡子  
 ⇐ : 车头方向

9. 拆下前翼子板保护板 (右侧)。请参见 [EXT-31. "翼子板保护板: 拆卸和安装"](#)。

## 清洗器喷嘴和管

### < 拆卸和安装 >

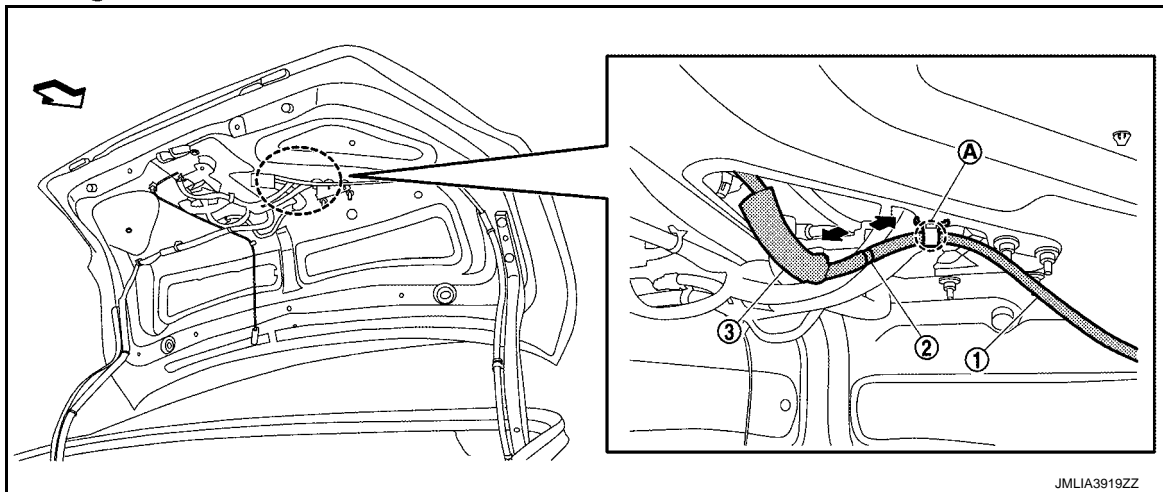
10. 从前清洗器罐的部位 ① 上拆下前清洗器管 A ①，然后从清洗器泵 ② 上断开前清洗器管 A ①。



↔ : 车头方向

### 后视镜摄像头清洗器管

1. 完全打开行李箱盖。
2. 拆下行李箱盖饰件。
  - 除中国外：请参见 [INT-152. "拆卸和安装"](#)。
  - 对于中国：请参见 [INT-81. "拆卸和安装"](#)。
3. 从接头 ② 上断开后视摄像头清洗器管 ③ 和后视镜摄像头清洗器管 C ①，然后拆下后视镜摄像头清洗器管 C ① 固定卡子 ④。



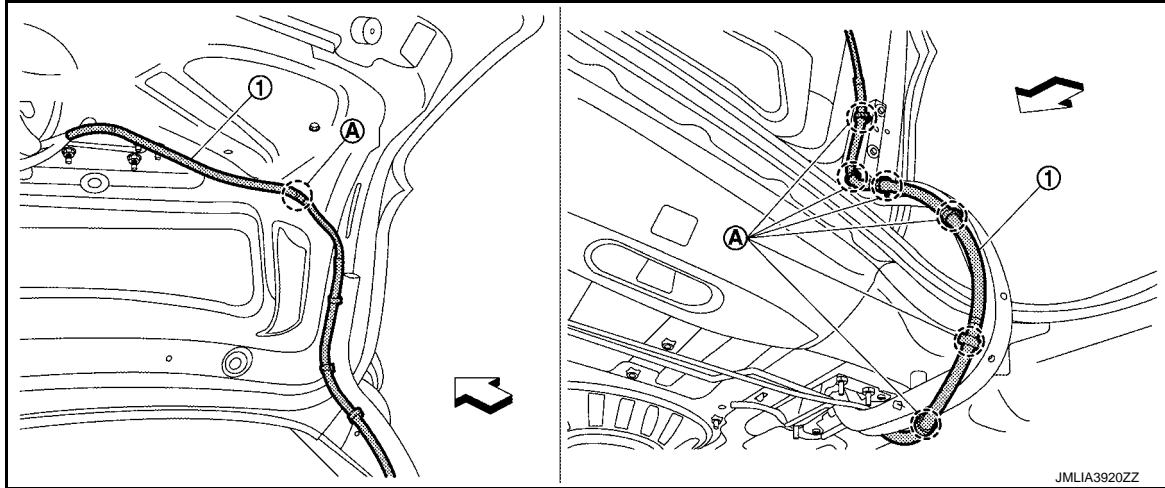
○ : 卡子

↔ : 车头方向

## 清洗器喷嘴和管

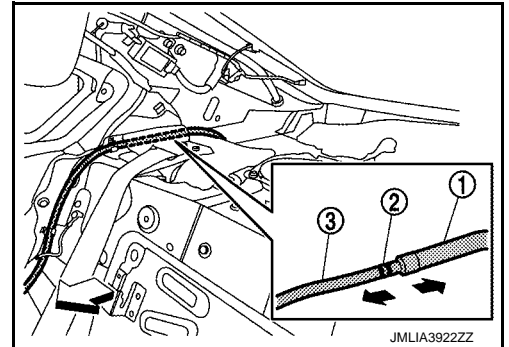
### < 拆卸和安装 >

4. 分开固定卡子 ①, 然后拆下后视摄像头清洗器管 C ①。



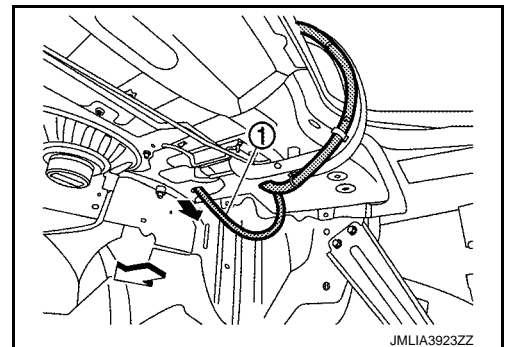
5. 拆下后座。请参见 [SE-148. "座垫：拆卸和安装"](#)。
6. 拆下右后柱饰件。
- 除中国外：请参见 [INT-133. "后柱饰件：拆卸和安装"](#)。
  - 对于中国：请参见 [INT-61. "后柱饰件：拆卸和安装"](#)。
7. 拆下后置物板饰件。
- 除中国外：请参见 [INT-137. "后置物板饰件：拆卸和安装"](#)。
  - 对于中国：请参见 [INT-65. "后置物板饰件：拆卸和安装"](#)。
8. 拆下右立柱隔振垫。请参见 [SB-15. "分解图"](#)。
9. 从接头 ② 上断开后视摄像头清洗器管 C ① 和后视摄像头清洗器管 B ③。

↔ : 车头方向



10. 从车内拔出后视摄像头清洗器管 C ①。

↔ : 车头方向



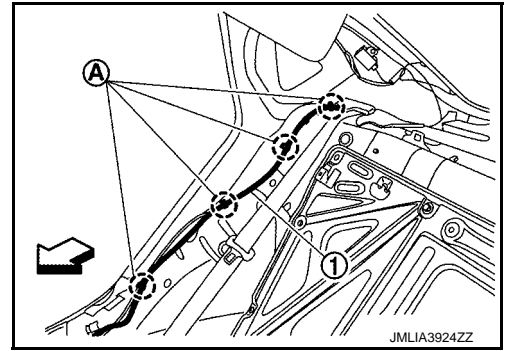
## 清洗器喷嘴和管

### < 拆卸和安装 >

11. 分开固定卡子 ①, 然后拆下后视摄像头清洗器管 B ①。

○ : 卡子

⇨ : 车头方向



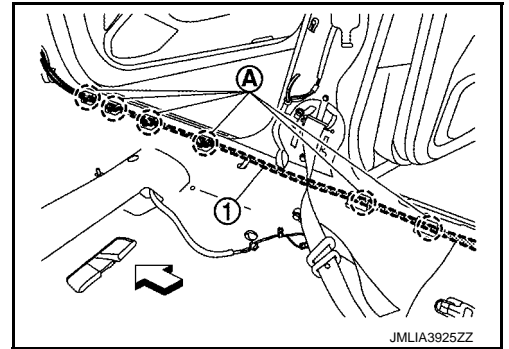
12. 拆下中柱下部饰件 (右)。

- 除中国外: 请参见 [INT-132, "中柱下部饰件: 拆卸和安装"](#)。
- 对于中国: 请参见 [INT-60, "中柱下部饰件: 拆卸和安装"](#)。

13. 从线束保护套卡子 ① 上分开后视摄像头清洗器管 B ①。

○ : 卡子

⇨ : 车头方向

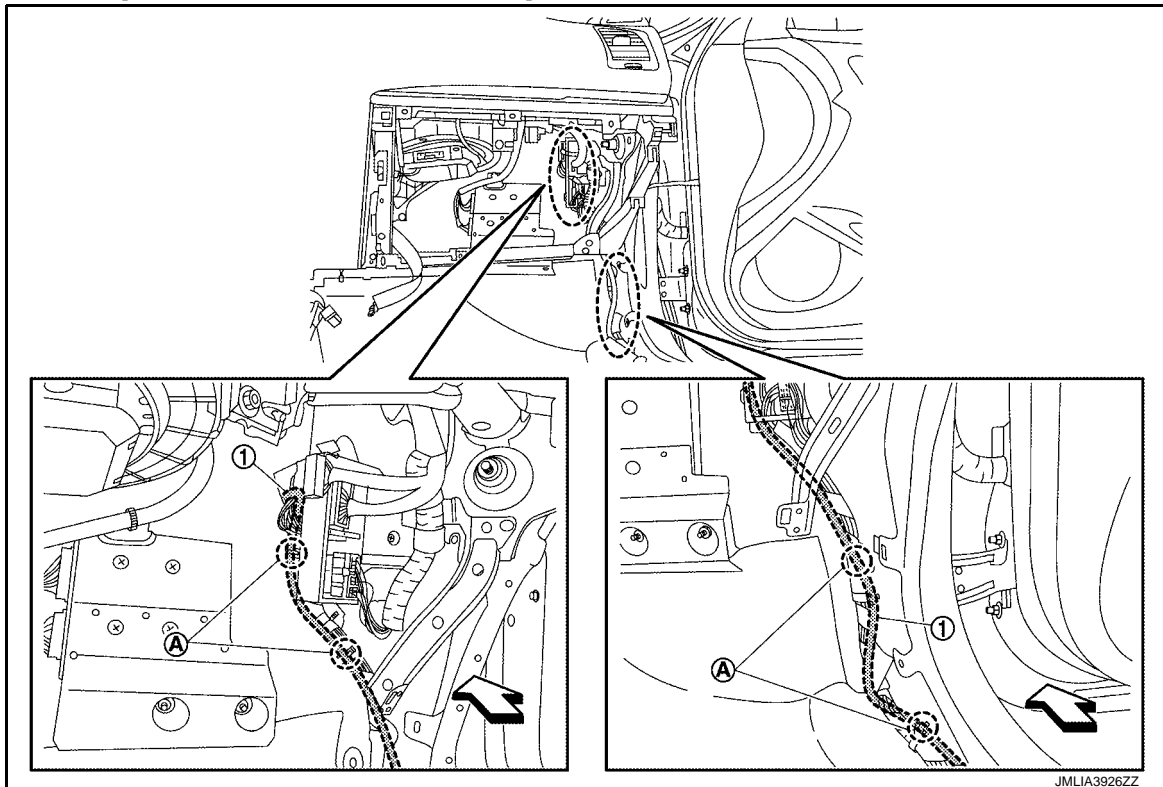


14. 拆下隔板侧饰件 (右)。

- 除中国外: 请参见 [INT-131, "隔板侧饰件: 拆卸和安装"](#)。
- 对于中国: 请参见 [INT-59, "隔板侧饰件: 拆卸和安装"](#)。

15. 拆下手套箱盖。请参见 [IP-13, "拆卸和安装"](#)。

16. 从线束卡子 ① 上分开后视摄像头清洗器管 B ①。



## 清洗器喷嘴和管

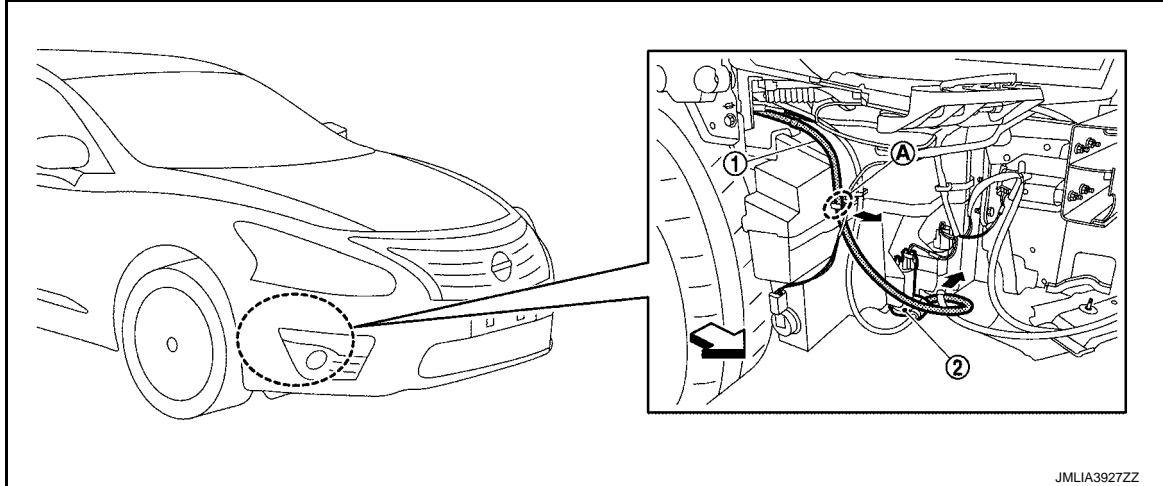
### < 拆卸和安装 >

○ : 卡子

⇐ : 车头方向

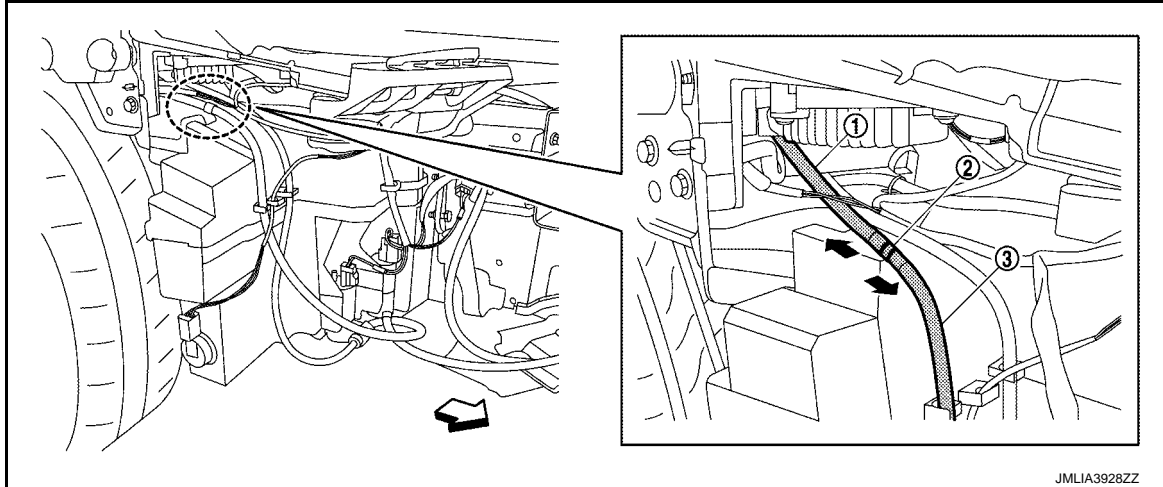
17. 拆下前翼子板保护板 (右侧)。请参见 [EXT-31, "翼子板保护板: 拆卸和安装"](#)。

18. 从前清洗器罐的部位 A 上拆下后视镜摄像头清洗器管 A ①, 然后从清洗器泵 ② 上断开后视镜摄像头清洗器管 A ①。



⇐ : 车头方向

19. 从接头 ② 上断开后视镜摄像头清洗器管 B ① 和后视镜摄像头清洗器管 A ③。

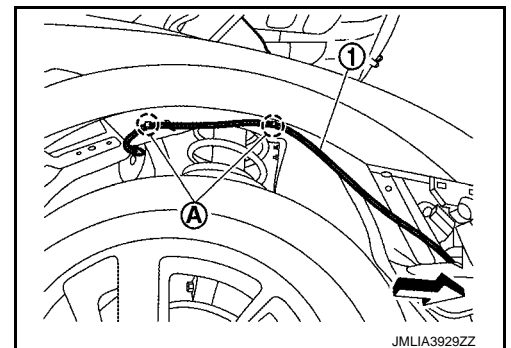


⇐ : 车头方向

20. 从固定卡子 A 上分开后视镜摄像头清洗器管 B ①。

○ : 卡子

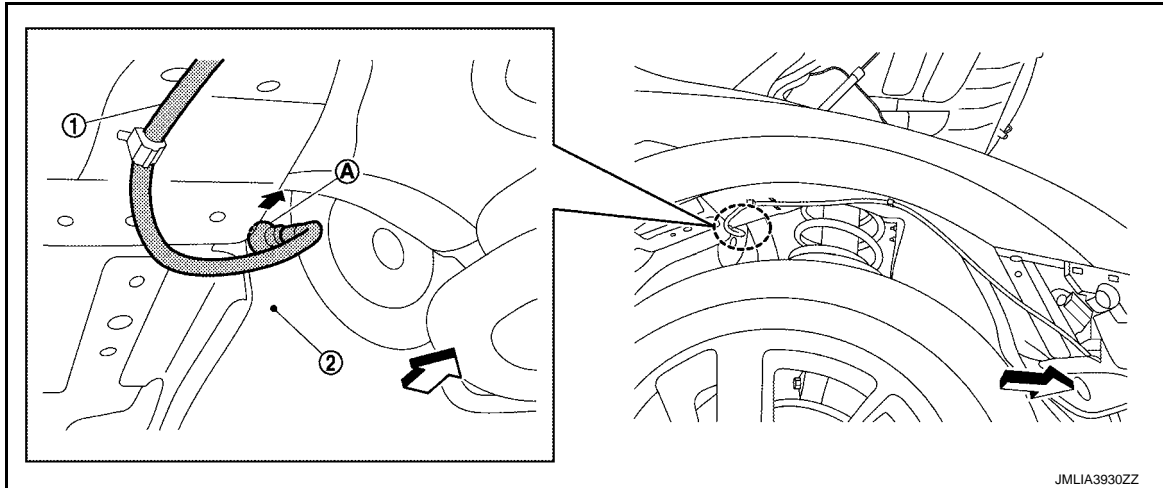
⇐ : 车头方向



## 清洗器喷嘴和管

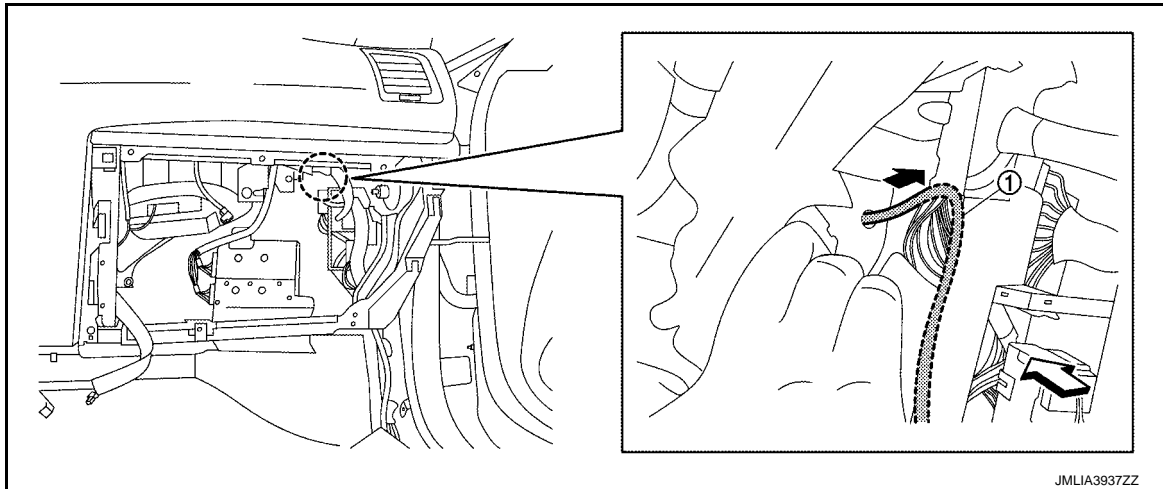
### < 拆卸和安装 >

21. 从仪表板 ② 上分开索环 ①，然后拔出后视镜清洗器管 B ①。



↙ : 车头方向

22. 从车外拔出后视镜清洗器管 B ①。



↙ : 车头方向

### 安装

#### 前清洗器管

注意以下事项，并按照与拆卸相反的顺序安装。

#### 注意：

- 调节清洗器喷嘴喷射位置。请参见 [WW-92, "清洗器喷嘴：检查和调整"](#)。
- 将清洗器管标记与车辆安装位置对齐。

#### 后视镜清洗器管

注意以下事项，并按照与拆卸相反的顺序安装。

#### 注意：

将清洗器管标记与车辆安装位置对齐。

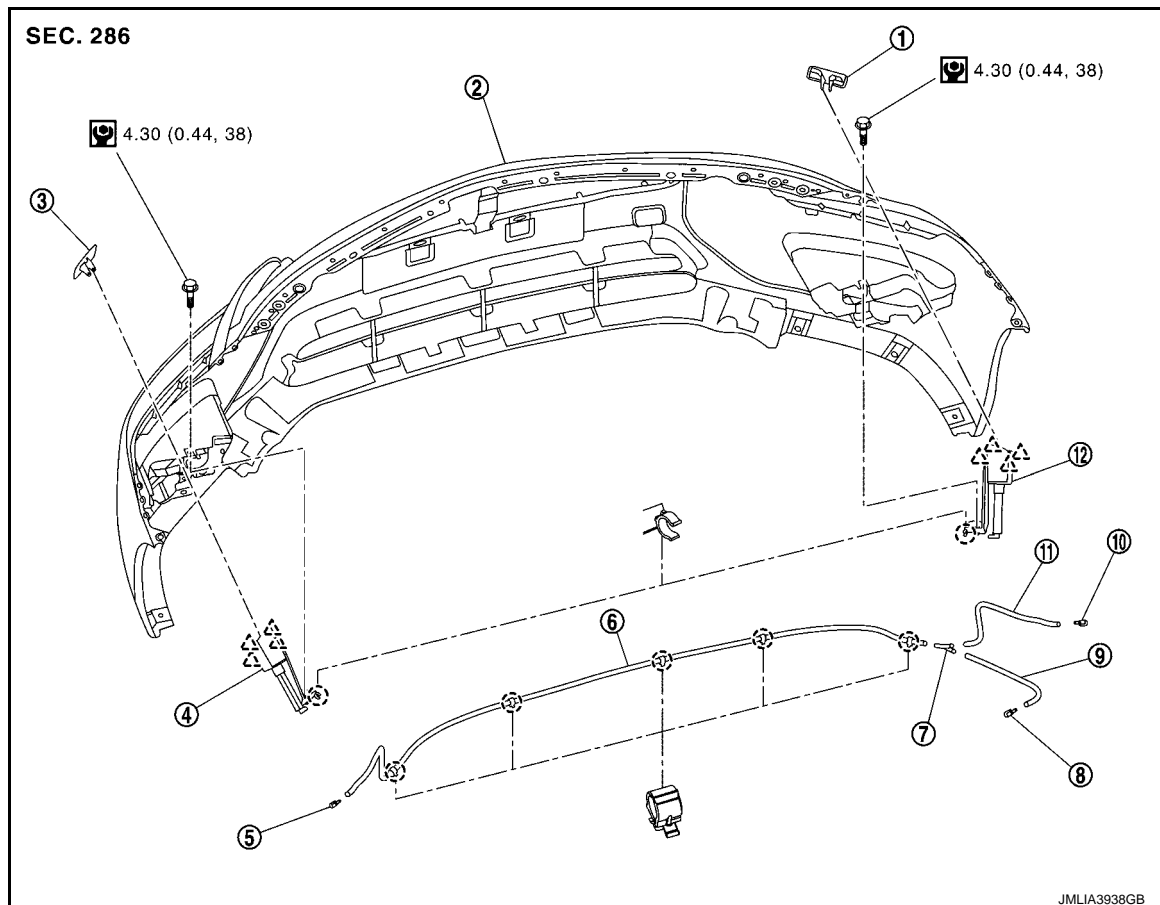
# 前大灯清洗器喷嘴和管

< 拆卸和安装 >

## 前大灯清洗器喷嘴和管

分解图

INFOID:000000009162404



- |                |                        |                      |
|----------------|------------------------|----------------------|
| ① 右前大灯清洗器喷嘴盖   | ② 前保险杠饰板               | ③ 左前大灯清洗器喷嘴盖         |
| ④ 左侧前大灯清洗器喷嘴总成 | ⑤ 左侧前大灯清洗器管接头          | ⑥ 左侧前大灯清洗器管          |
| ⑦ 单向阀          | ⑧ 前大灯清洗器管接头<br>(清洗器罐侧) | ⑨ 前大灯清洗器管<br>(清洗器罐侧) |
| ⑩ 右侧前大灯清洗器管接头  | ⑪ 右侧前大灯清洗器管            | ⑫ 右侧前大灯清洗器喷嘴总成       |

○ : 卡子

△ : 棘爪

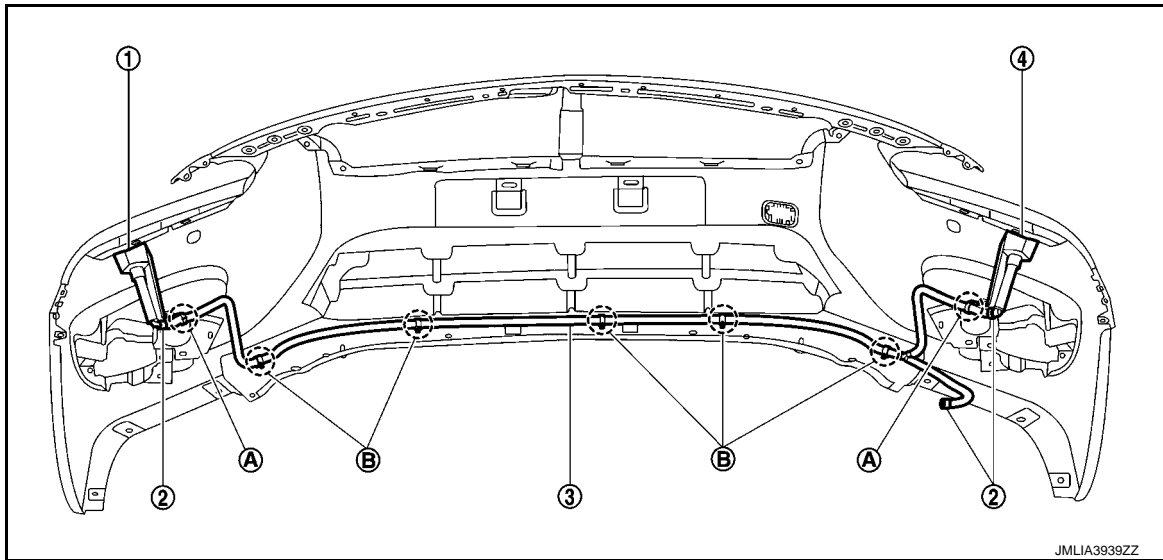
⊙ : N·m (kg·m, in·lb)

## 前大灯清洗器喷嘴和管

< 拆卸和安装 >

### 液压布置

INFOID:000000009162405



- ① 左侧前大灯清洗器喷嘴总成      ② 前大灯清洗器管接头      ③ 前大灯清洗器管  
④ 右侧前大灯清洗器喷嘴总成  
○ : 卡子  
A : 固定到前大灯清洗器喷嘴支架。  
B : 固定到保险杠饰板保持架下部。

### 清洗器喷嘴

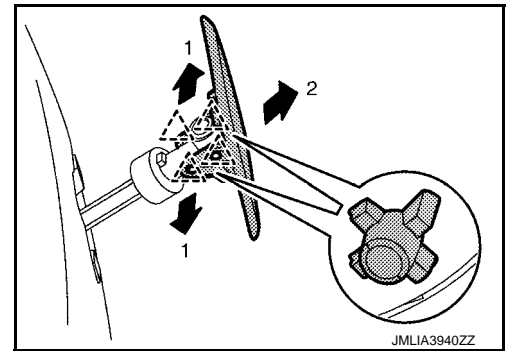
#### 清洗器喷嘴：拆卸和安装

INFOID:000000009162406

##### 拆卸

1. 从保险杠饰板上拔出前大灯清洗器喷嘴，分开棘爪，然后按照数字顺序 1→2 拆下前大灯清洗器喷嘴盖（左侧和右侧）。

△ : 棘爪



2. 拆下前保险杠饰板。请参见 [EXT-15." 拆卸和安装 "](#)。
3. 断开前大灯清洗器管接头（左侧和右侧）②，分开前大灯清洗器喷嘴支架（左侧和右侧）的部位 A，然后从前大灯清洗器喷嘴总成（左侧和右侧）上拆下前大灯清洗器管（左侧和右侧）①。

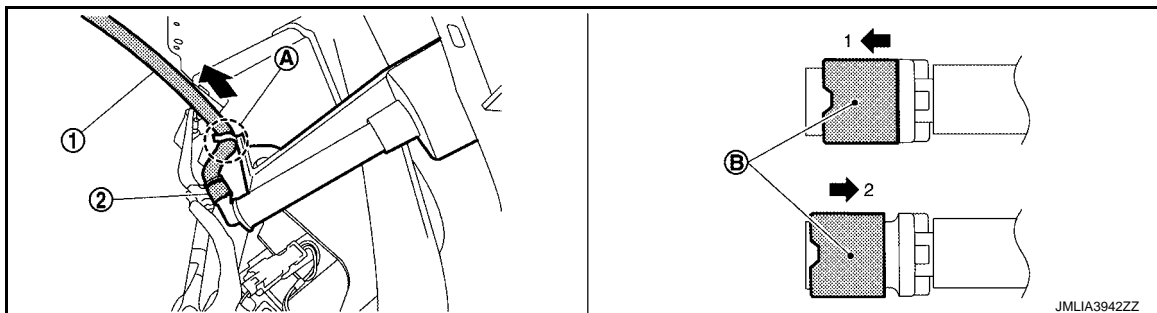
注：

- 朝箭头 (1) 的方向移动接头 ① 的部位 B 进行解锁。

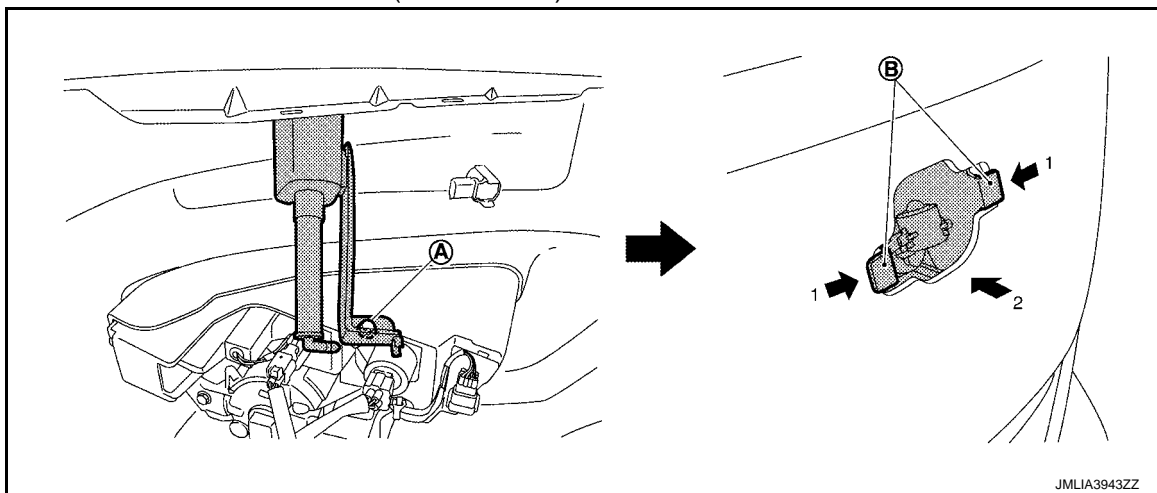
## 前大灯清洗器喷嘴和管

### < 拆卸和安装 >

- 朝箭头 (2) 的方向移动接头 ① 的部位 ② 进行锁止。



4. 拆下前大灯清洗器喷嘴总成 (左侧和右侧) 固定螺丝 ①、旁路挂钩 ②, 然后按照数字顺序 1→2 从前保险杠饰板上拆下前大灯清洗器喷嘴总成 (左侧和右侧)。



### 安装

按照与拆卸相反的顺序安装。

### 清洗器喷嘴：检查

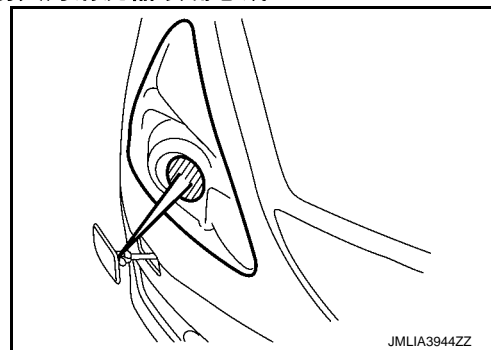
INFOID:000000009162407

### 前大灯清洗器喷嘴喷射位置检查

#### 注意：

如果前大灯清洗器喷射位置超出图示中的前大灯照明区域，则应更换前大灯清洗器喷嘴总成。

- 检查前大灯清洗器的喷射是否在前大灯照明区域内。

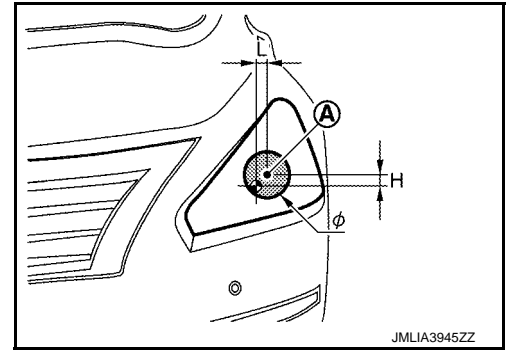


## 前大灯清洗器喷嘴和管

### < 拆卸和安装 >

- 检查图中所示的前大灯清洗器喷射范围。

- (A) : 前大灯灯泡中心点  
 L : 17.0 mm (0.669 in)  
 H : 19.0 mm (0.748 in)  
 $\phi$  : 63.0 mm (2.480 in)  
 : 喷射区域  
 : 目标喷射位置



### 清洗器管

#### 清洗器管：拆卸和安装

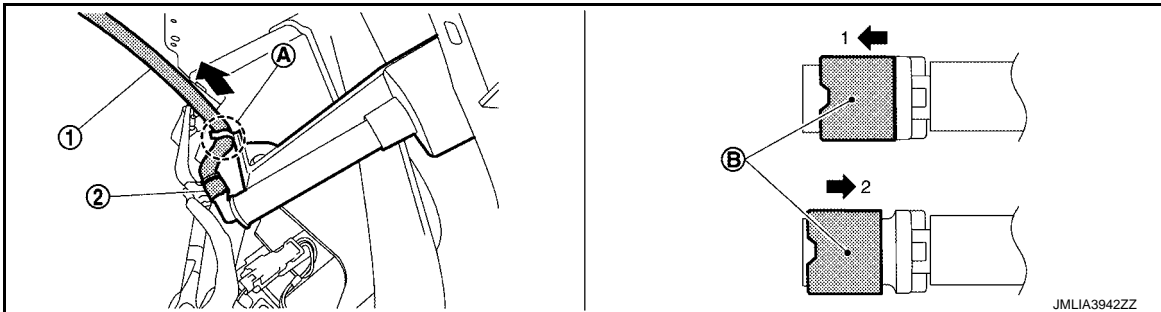
INFOID:000000009162408

#### 拆卸

- 拆下前保险杠饰板。请参见 [EXT-15, "拆卸和安装"](#)。
- 拆下前大灯清洗器管接头（左侧和右侧）。
  - 断开前大灯清洗器管接头（左侧和右侧）②，分开前大灯清洗器喷嘴支架（左侧和右侧）的部位 (A)，然后从前大灯清洗器喷嘴总成（左侧和右侧）上拆下前大灯清洗器管（左侧和右侧）①。

#### 注：

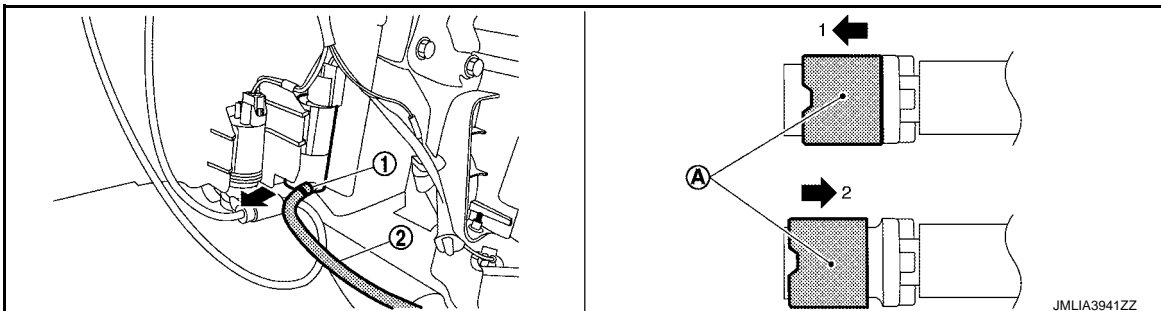
- 朝箭头 (1) 的方向移动接头 ① 的部位 (B) 进行解锁。
- 朝箭头 (2) 的方向移动接头 ① 的部位 (B) 进行锁止。



- 从前大灯清洗器管（左侧和右侧）上断开前大灯清洗器管接头（左侧和右侧）。
- 拆下前大灯清洗器管接头（清洗器罐侧）。
  - 断开前大灯清洗器管接头（清洗器罐侧）①，然后从前大灯清洗器泵上拆下前大灯清洗器管（清洗器罐侧）②。

#### 注：

- 朝箭头 (1) 的方向移动接头 ① 的部位 (A) 进行解锁。
- 朝箭头 (2) 的方向移动接头 ① 的部位 (A) 进行锁止。



- 从前大灯清洗器管（清洗器罐侧）上断开前大灯清洗器管接头（清洗器罐侧）。
- 从保险杠饰板保持架下部拆下左侧前大灯清洗器管固定卡子。
- 从单向阀上断开前大灯清洗器管（清洗器罐侧）。

# 前大灯清洗器喷嘴和管

## < 拆卸和安装 >

6. 从单向阀上断开前大灯清洗器管 ( 左侧和右侧 )。

### 安装

注意以下事项，并按照与拆卸相反的顺序安装。

### 注意：

将清洗器管标记与车辆安装位置对齐。

A  
B  
C  
D  
E  
F  
G  
H  
I  
J  
K  
WW  
M  
N  
O  
P

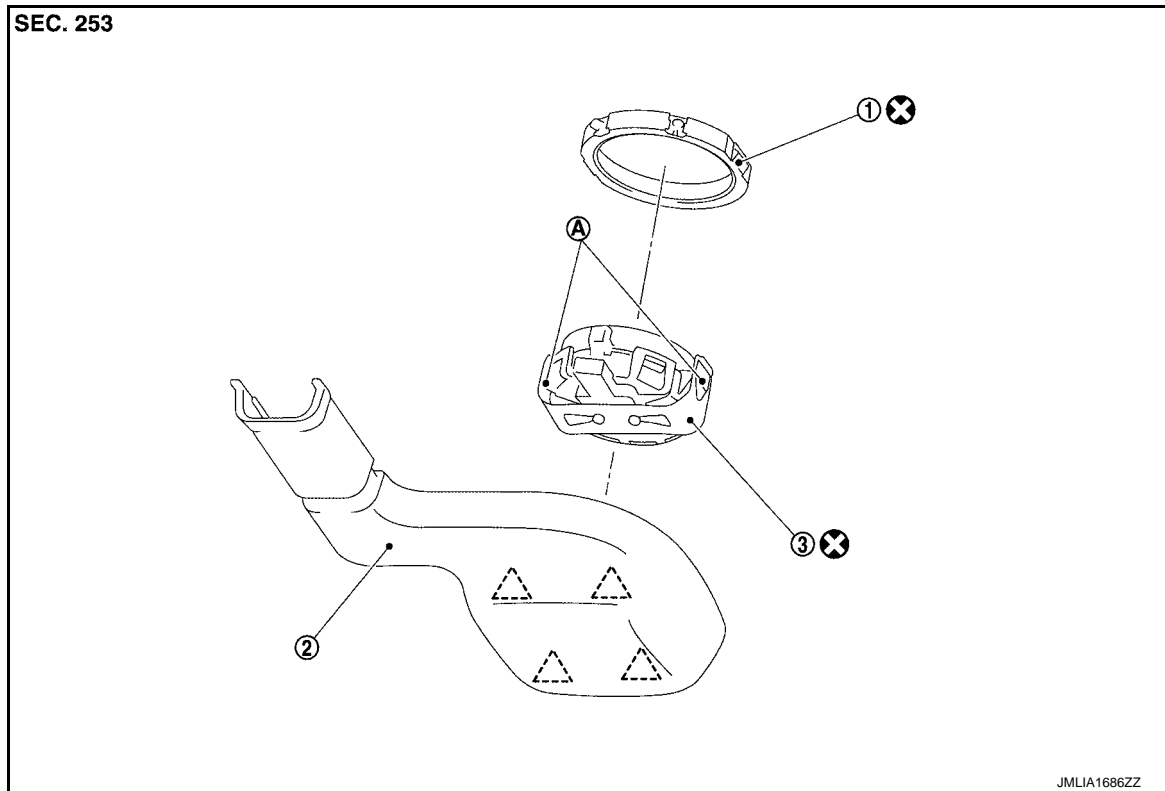
## 雨量传感器

< 拆卸和安装 >

### 雨量传感器

#### 分解图

INFOID:000000009981346

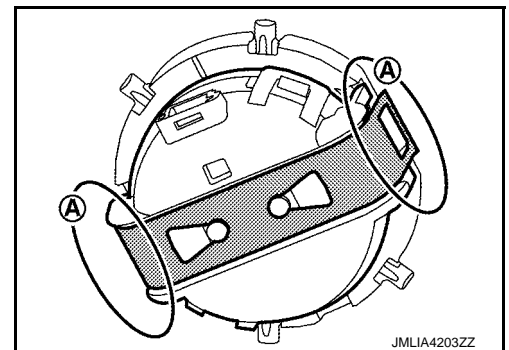


#### 拆卸和安装

INFOID:000000009982275

##### 拆卸

1. 松开雨量传感器盖固定棘爪，然后拆下雨量传感器盖。
2. 断开雨量传感器线束接头。
3. 松开雨量传感器固定锁止弹簧部位 (A)，然后剥下雨量传感器。



## 雨量传感器

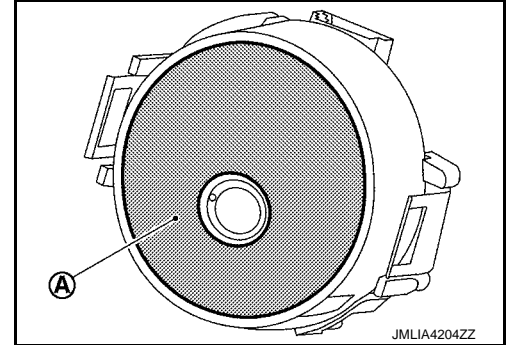
### < 拆卸和安装 >

#### 安装

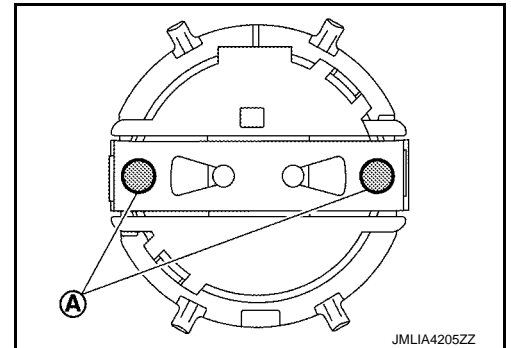
注意以下事项，并按照与拆卸相反的顺序安装。

#### 注意：

- 拆卸后用新零件更换雨量传感器。不要重复使用雨量传感器。
- 清洁挡风玻璃的传感器安装部位。
- 拆下传感器时，去除残留在挡风玻璃表面上的硅胶垫。
- 将要安装时，拆下传感器保护盖。拆下传感器保护盖后，不要触摸硅胶垫 ①。



- 安装雨量传感器，注意接头应朝着车辆向上。
- 安装时，不要让硅胶垫触摸到传感器支架及其它零件。
- 将锁止弹簧部位 ① 垂直压在玻璃面上，并完全接合锁止弹簧的两端。



- 不可使用掉落过的传感器。
- 更换后执行检查。请参见 [WW-107, "检查"](#)。

#### 检查

INFOID:000000000982276

#### 注意：

清洁挡风玻璃和雨刮器胶条，以免挡风玻璃被灰尘等损坏。

1. 将点火开关按至 ON 位置，然后将组合开关设为 AUTO。
2. 朝传感器喷射水雾。
3. 确认雨刮器的操作情况。
  - 如果雨刮器不工作，检查接头的连接情况。请参见 [WW-62, "部件功能检查"](#)。
  - 如果连接处无故障，更换传感器。

### 雨刮器和清洗器开关

#### 分解图

INFOID:000000009162409

雨刮器和清洗器开关集成于组合开关中。请参见 [BCS-112, "拆卸和安装"](#)